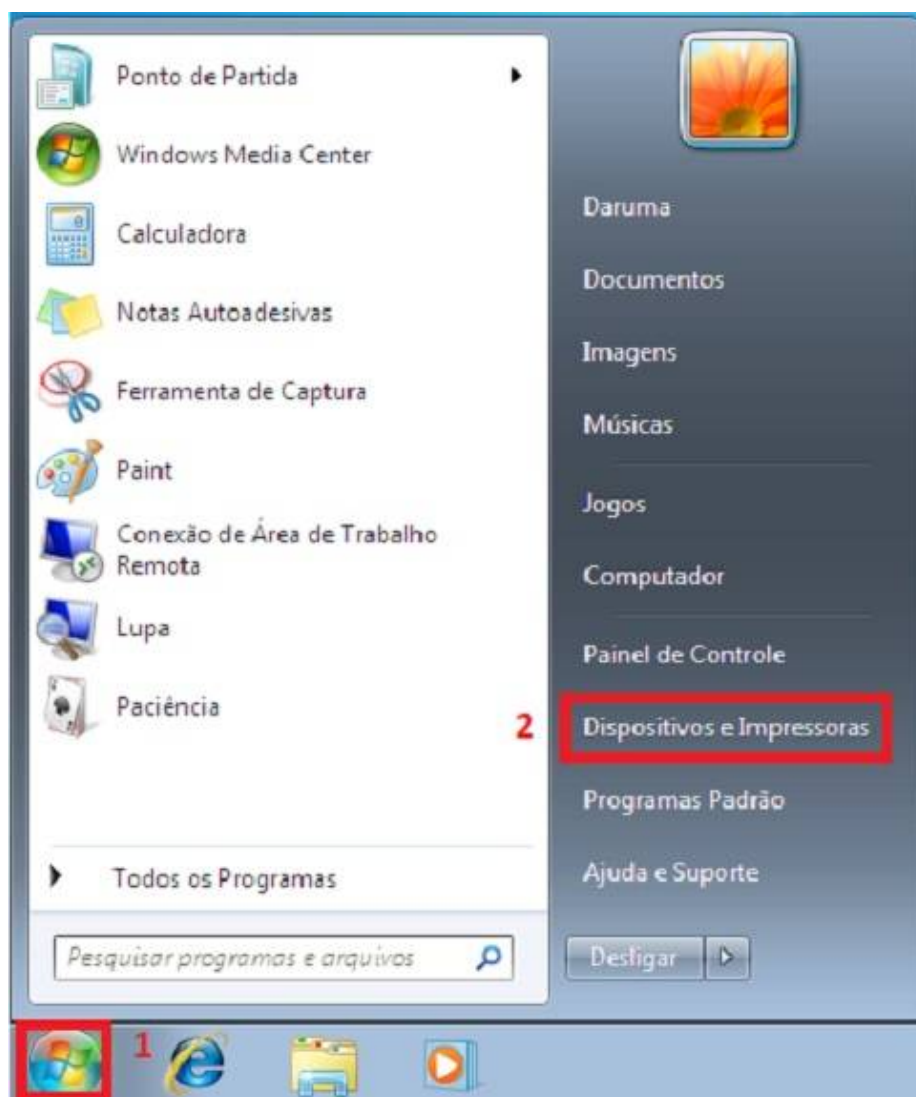


## Instalação Windows 7

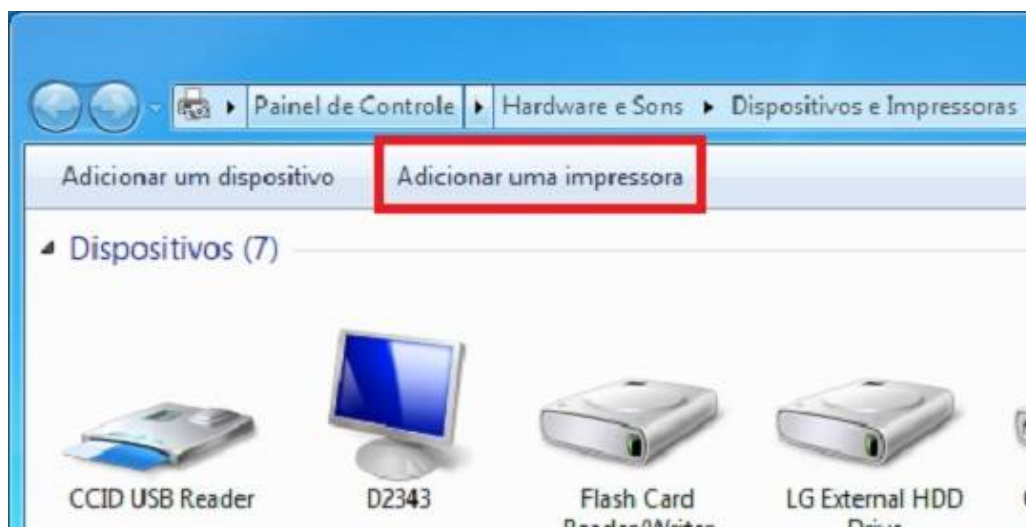
- Considerando que os pré-requisitos acima foram atendidos, vamos iniciar o processo de instalação do driver spooler, para isso clique em “Iniciar” > “Dispositivos e Impressoras”, conforme imagem abaixo:

Exemplo



- Após isso clique em “Adicionar uma impressora”:

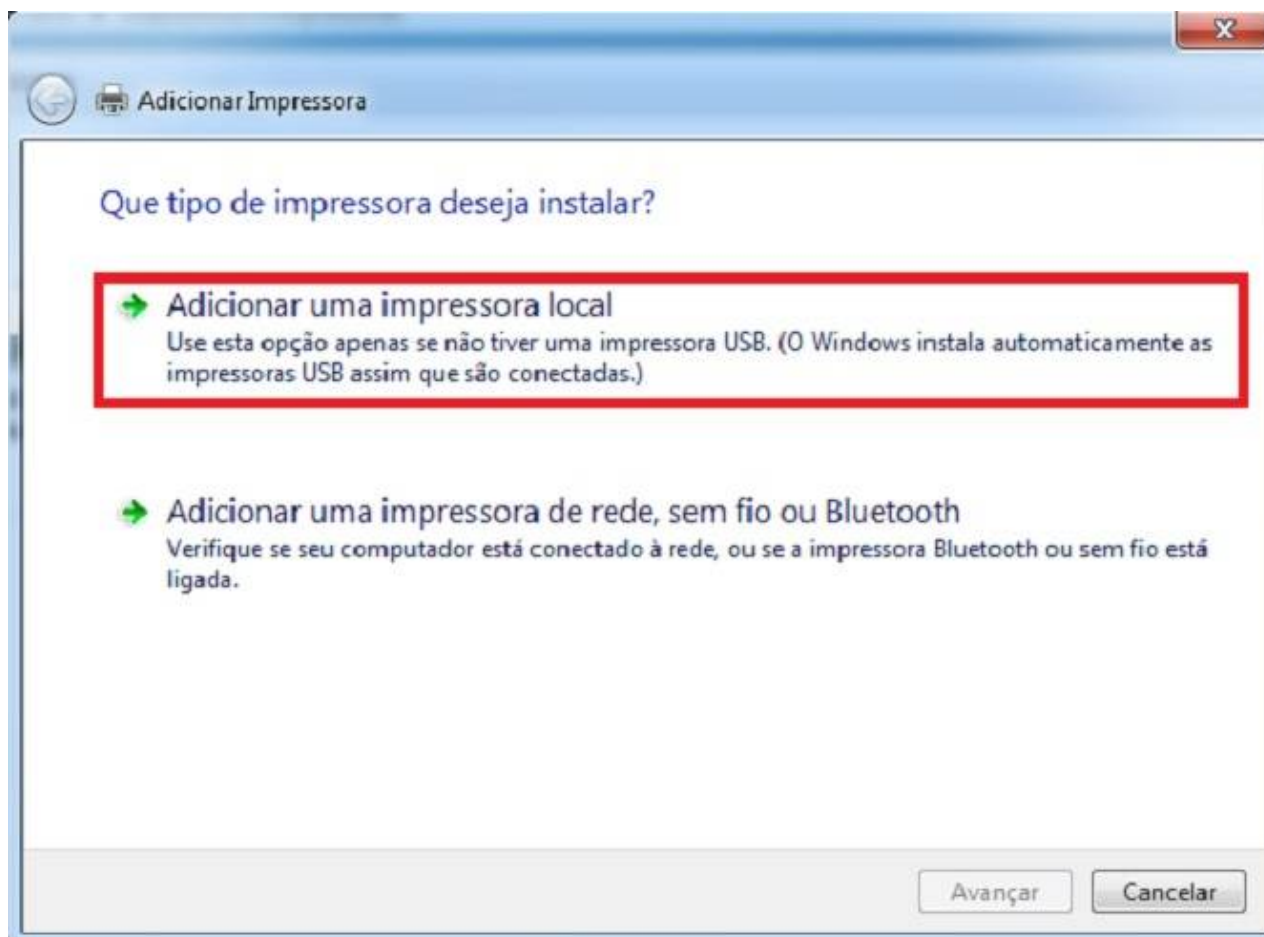
Exemplo





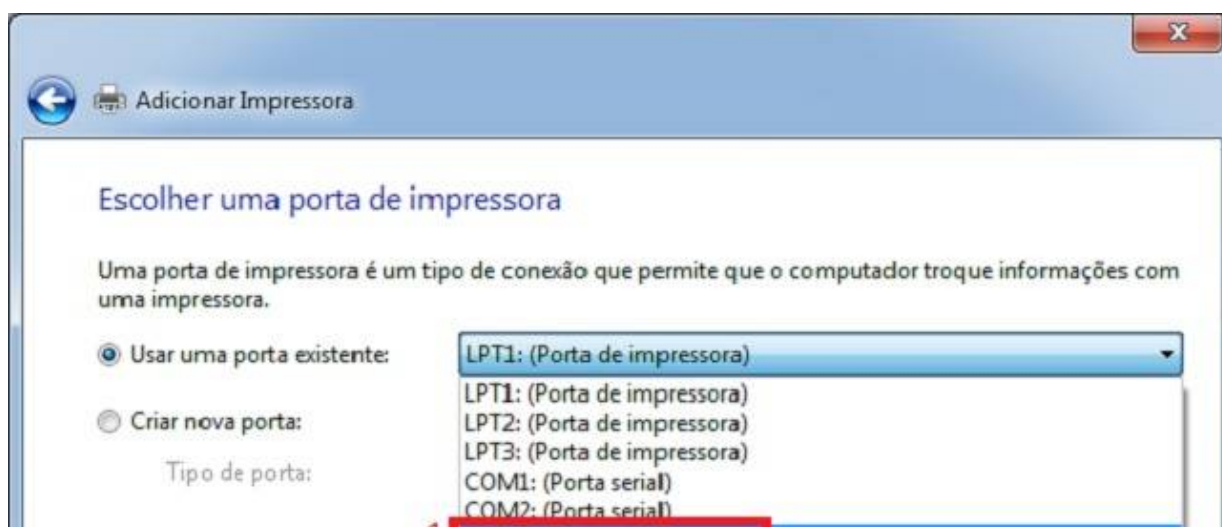
- Vamos adicionar uma impressora local, desta forma clique na primeira opção: “Adicionar uma impressora local”:

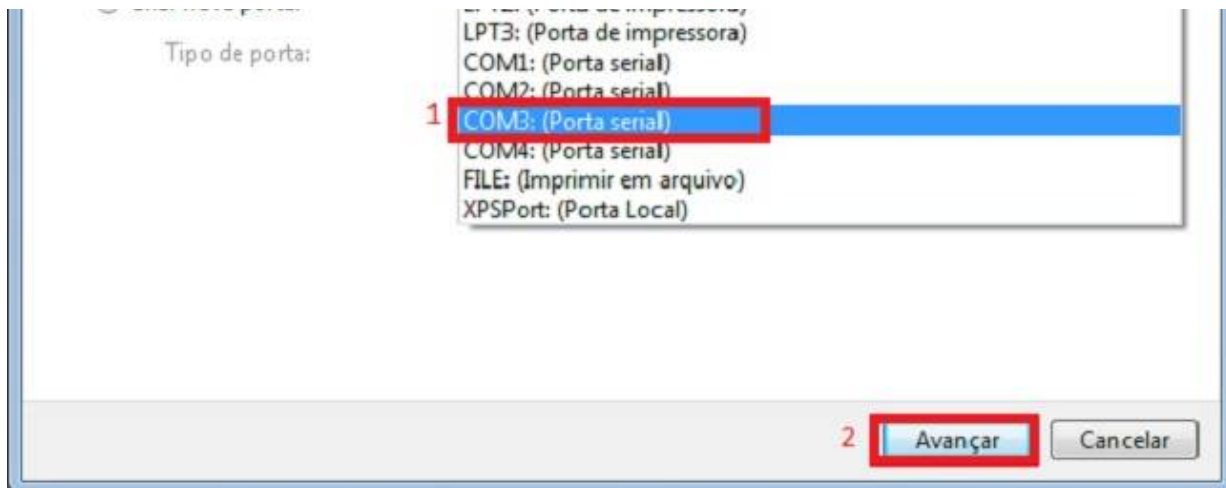
Exemplo



- Escolha a opção para utilizar uma porta existente, e selecione a porta serial que sua impressora está conectada. No nosso caso a impressora está conectada na porta COM3, desta forma selecionamos a “COM3” conforme imagem abaixo, e clique em “Avançar”:

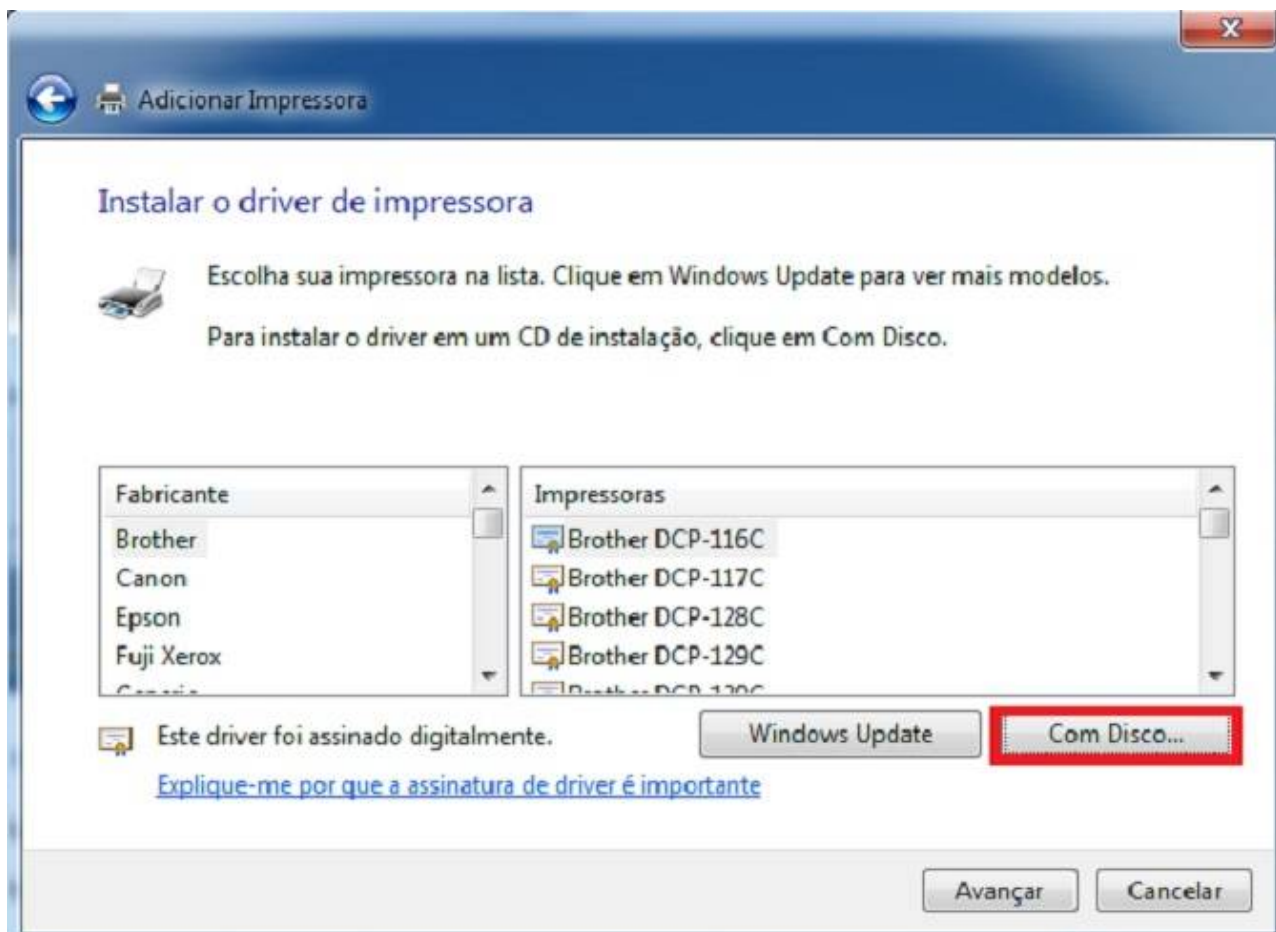
Exemplo





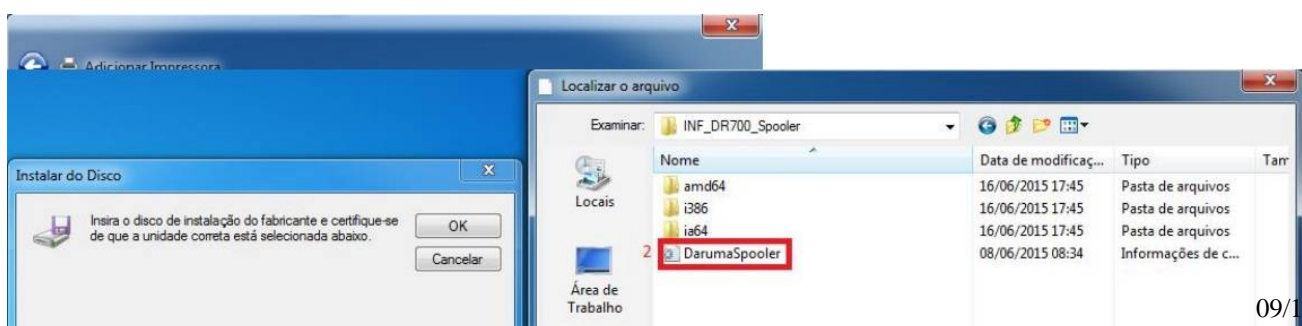
- Ao chegarmos na opção para adicionar uma impressora, clique na opção “Com Disco”:

Exemplo



- Na tela que aparecer, selecione a opção “Procurar”, e localize os arquivos do driver Spooler. Clique em “DarumaSpooler.inf” e clique em “Abrir”, conforme a imagem abaixo:

Exemplo





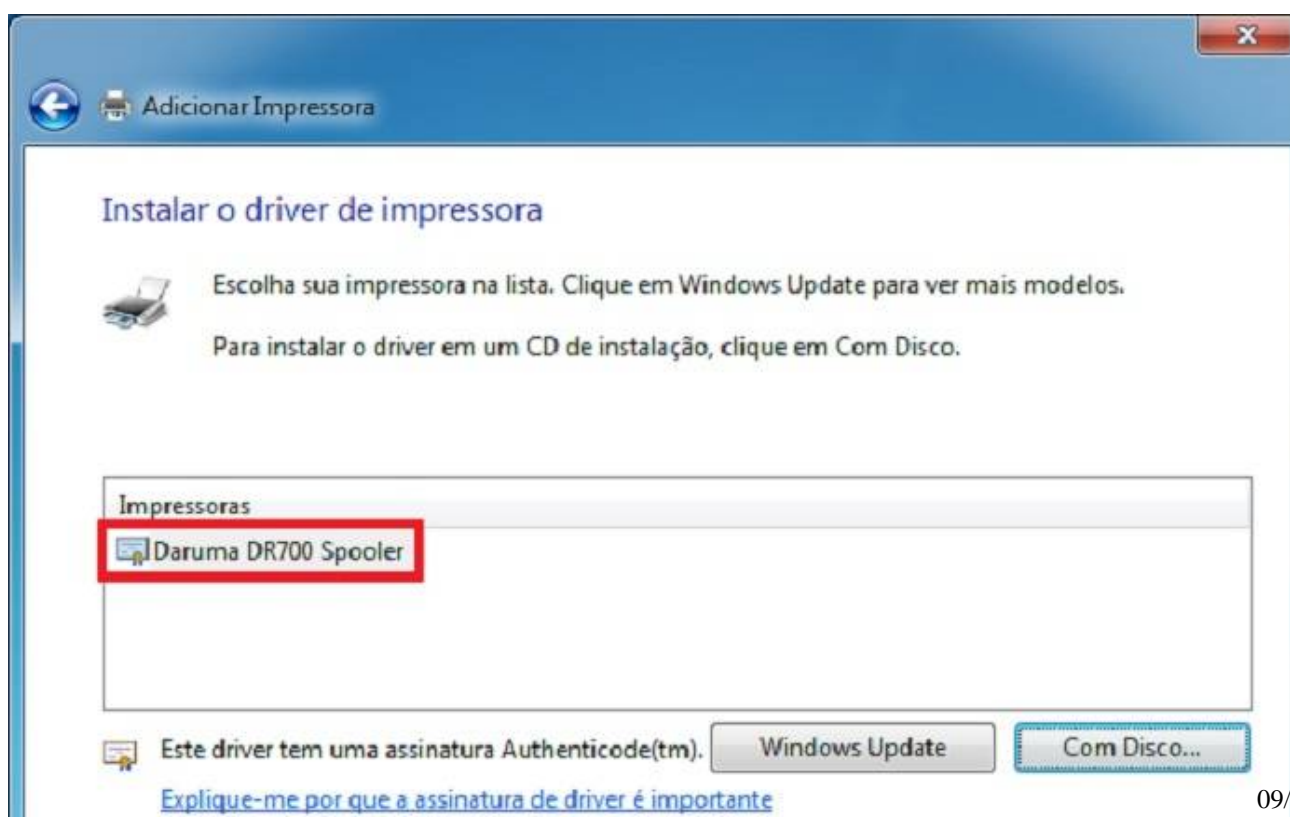
- Agora basta clicar em “OK”:

Exemplo

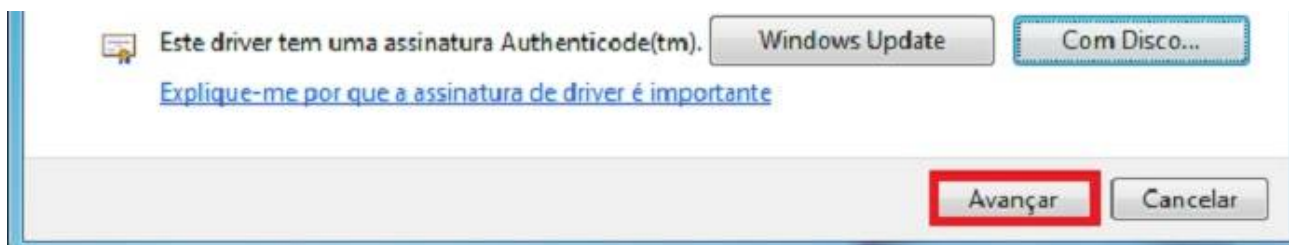


- Note que agora no campo impressoras apareceu a “Daruma DR700 Spooler”, basta clicar em “Avançar”, conforme imagem abaixo:

Exemplo

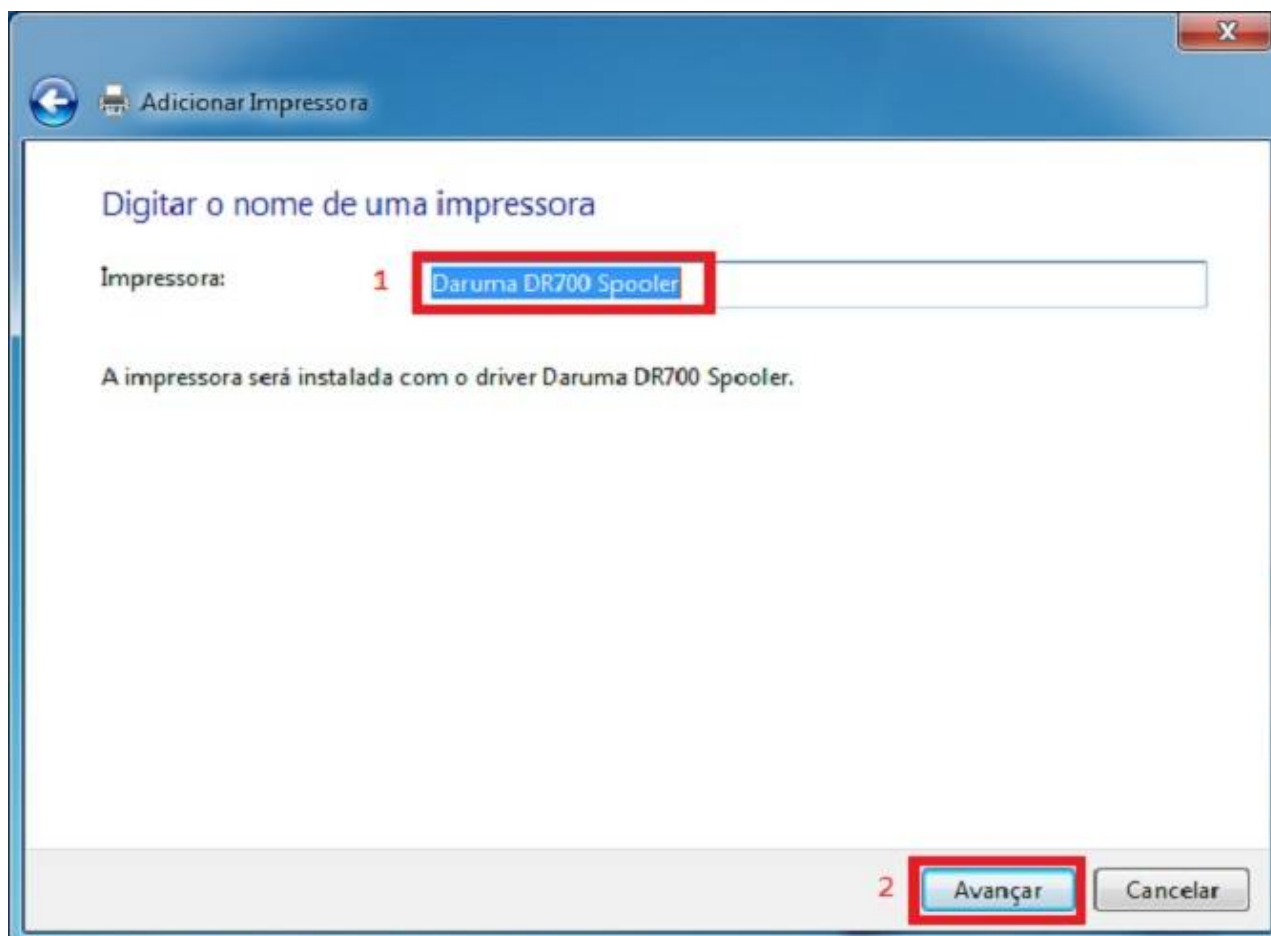






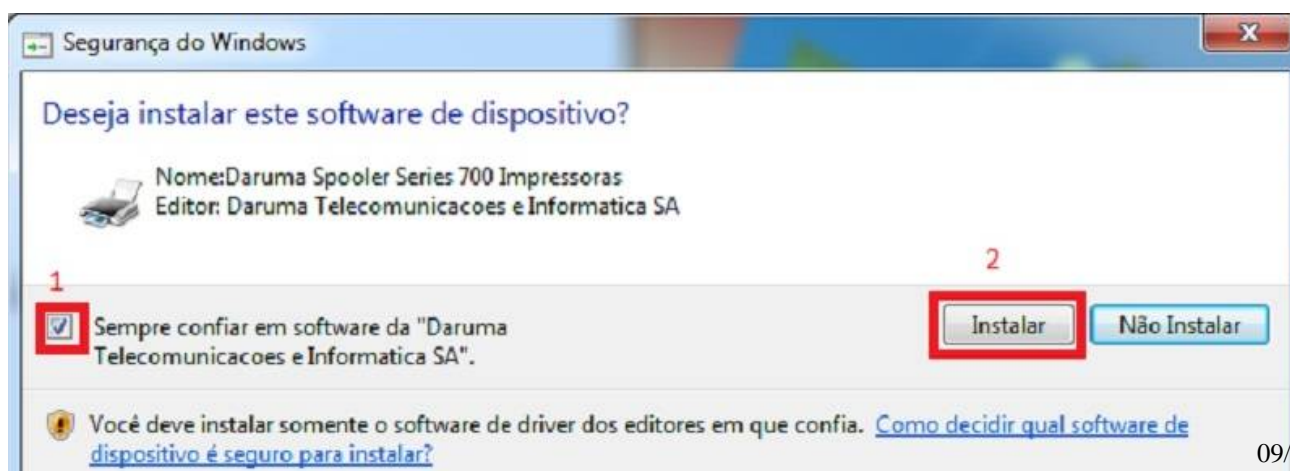
- Na tela seguinte, defina um nome para a impressora que está instalando, no nosso caso vamos deixar o nome padrão e clicamos em "Avançar":

Exemplo



- Após isso, serão apresentados os certificados informando que os drivers são assinados digitalmente. Na tela apresentada, selecione para "Sempre confiar em software "Daruma Telecomunicações e informática SA"." E clique em "Instalar":

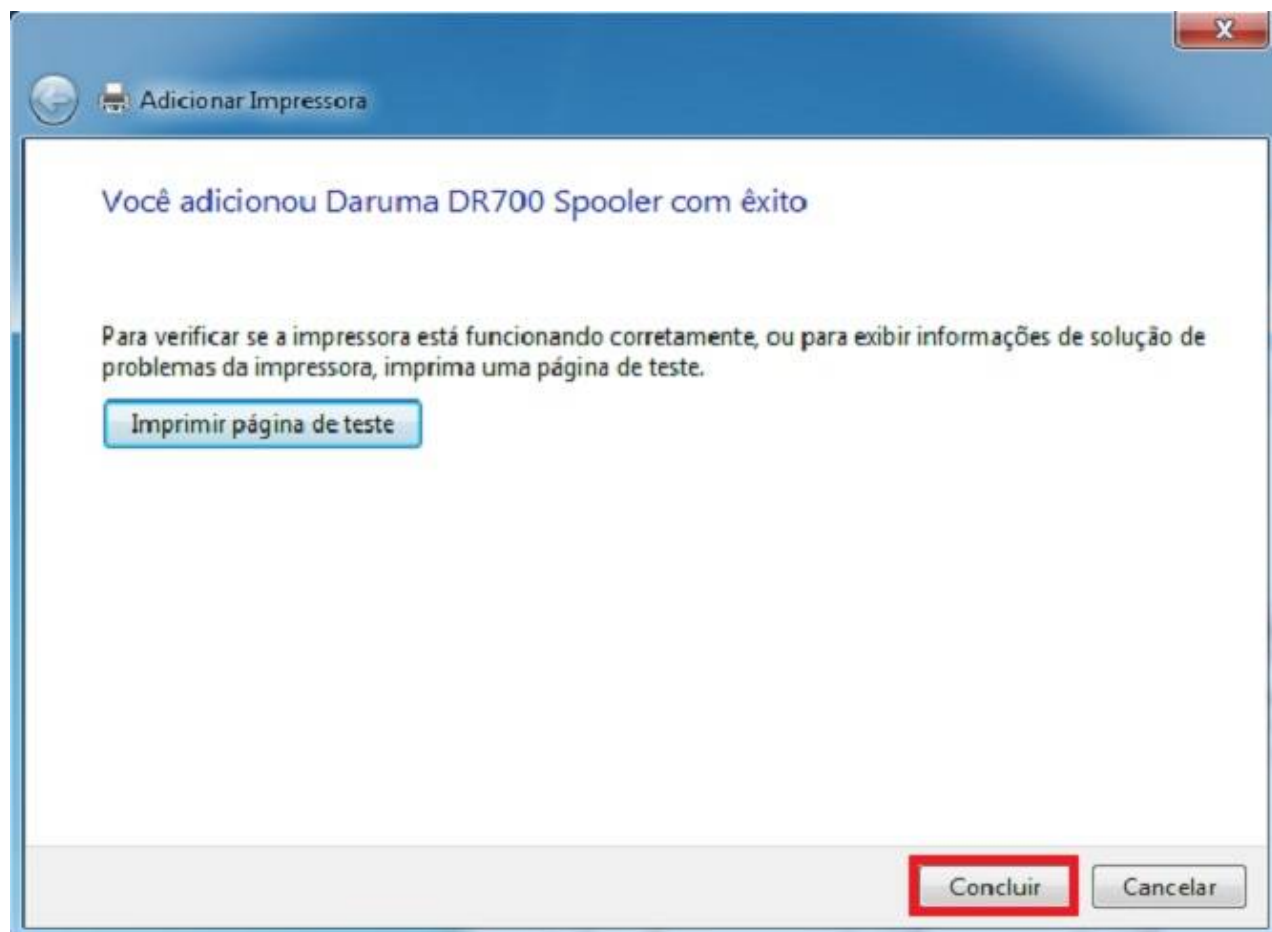
Exemplo



Você deve instalar somente o software de driver dos editores em que confia. [Como decidir qual software de dispositivo é seguro para instalar?](#)

- Feito isso, aparecerá uma tela informando que você adicionou o driver Daruma DR700 Spooler com sucesso. Antes de imprimirmos uma página de teste, temos que configurar mais alguns parâmetros da porta de comunicação com a impressora. Desta forma clique em “Concluir”:

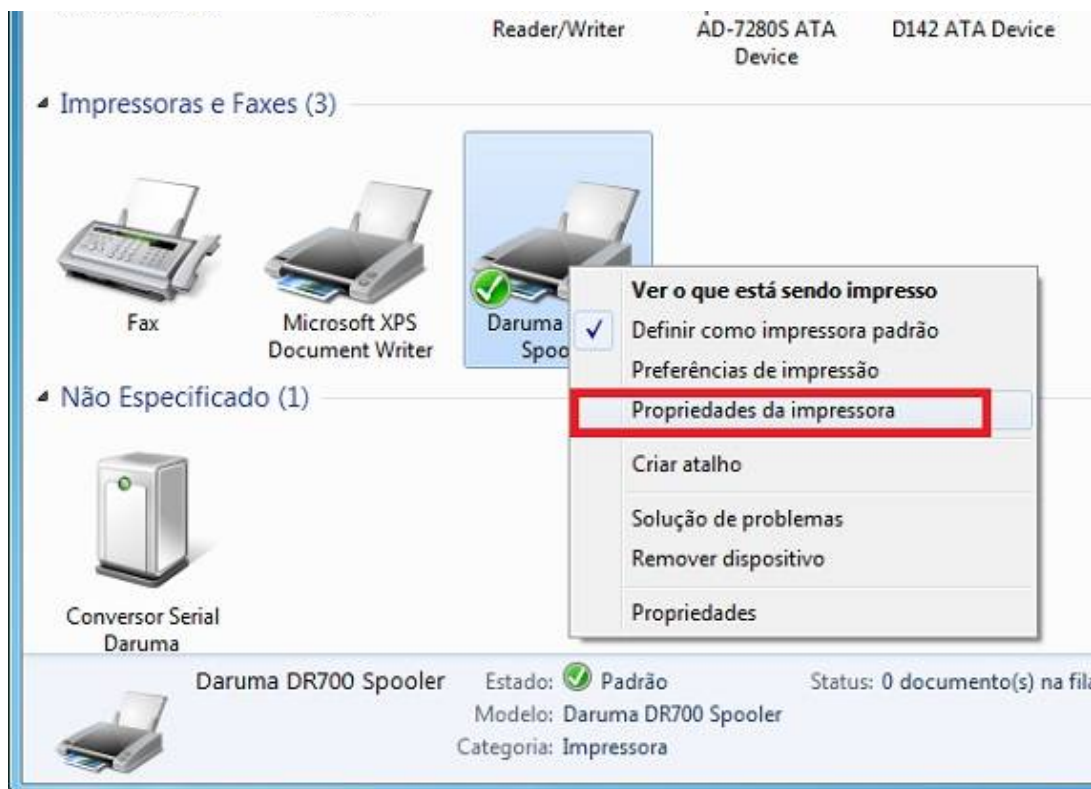
Exemplo



- Note agora que em seus “Dispositivos e impressoras”, possui uma impressora que acabamos de criar, no nosso caso a “Daruma DR700 Spooler”. Clique com o botão direito sobre a impressora criada e clique em “Propriedades da impressora”:

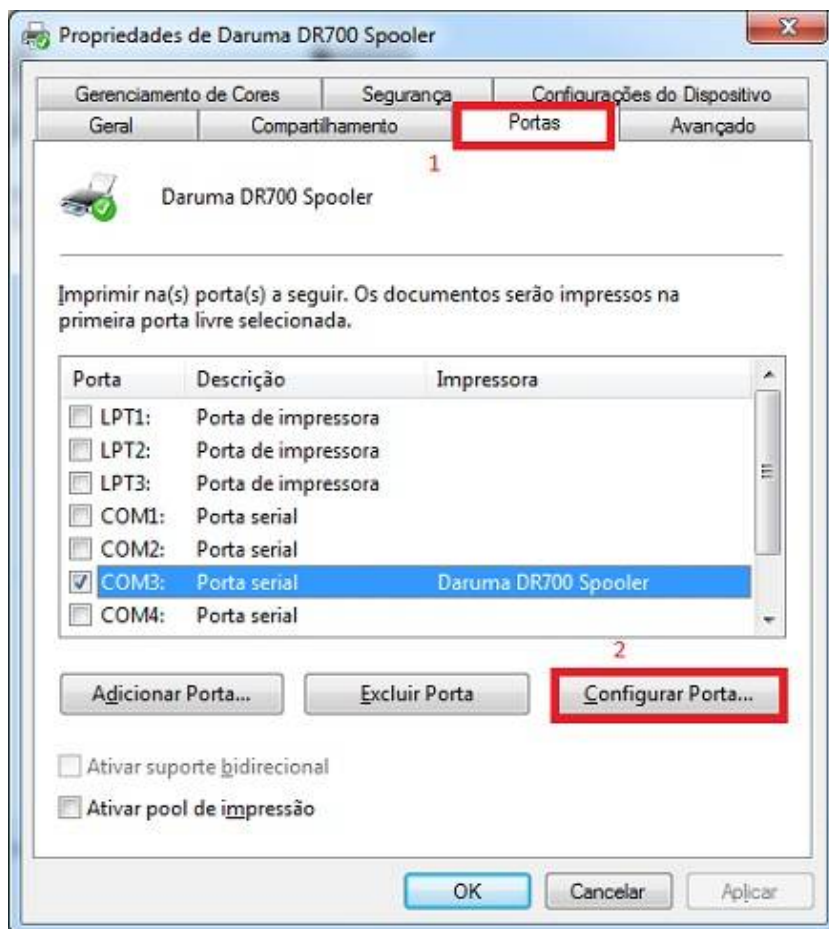
Exemplo





- Clique na guia “Portas” e clique em “Configurar Porta...”:

Exemplo



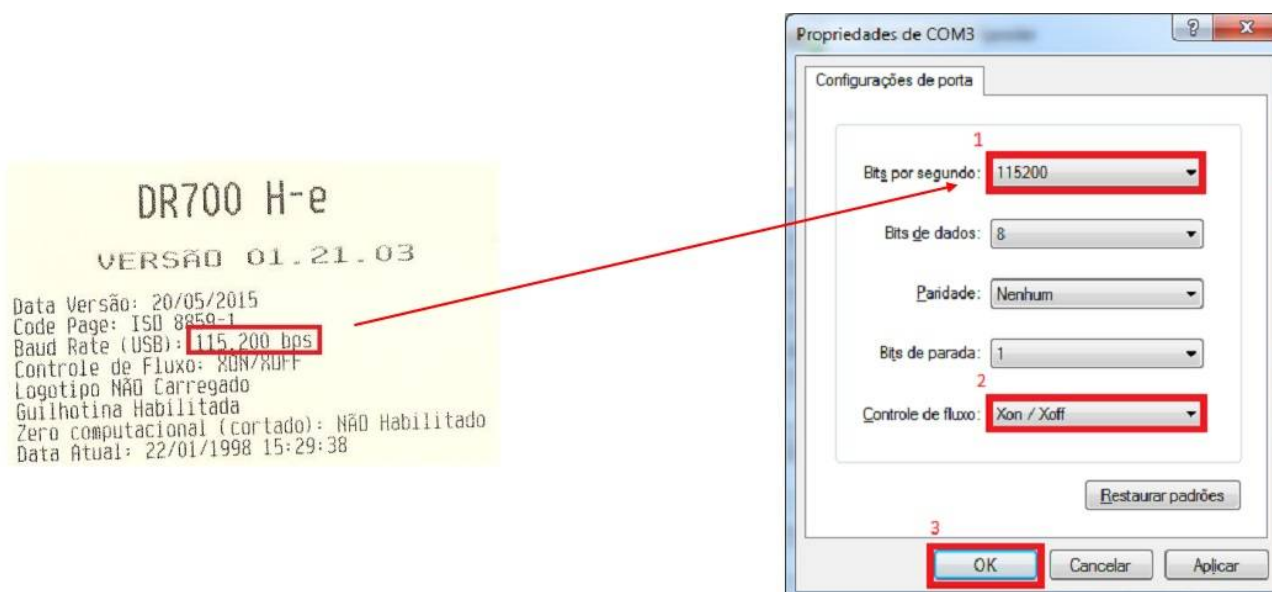
- Na tela que aparecer configure os “Bits por Segundo” conforme informado no auto teste de sua impressora.

OBS: Para retirar o auto teste de sua impressora, desligue a impressora e ligue ela com o botão de “Avanço” pressionado. Feito isso ela irá imprimir uma instrução de como realizar o auto teste, basta pressionar o botão “Avanço” 1 vez e ela irá imprimir o auto teste. Desligue a impressora e ligue ela

OBS: Para retirar o auto teste de sua impressora, desligue a impressora e ligue ela com o botão de “Avanço” pressionado. Feito isso ela irá imprimir uma instrução de como realizar o auto teste, basta pressionar o botão “Avanço” 1 vez, e ela irá imprimir o auto teste. Desligue a impressora e ligue ela novamente.

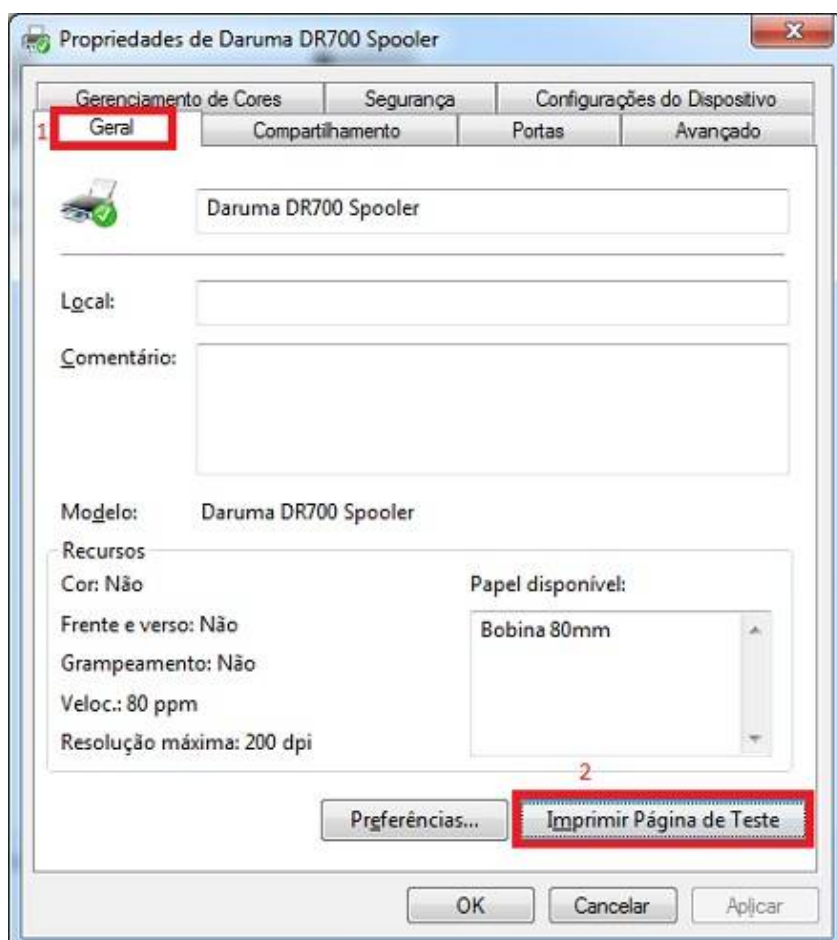
- Após configurado os “Bits por segundo” as demais informações deverão ser preenchidas conforme imagem abaixo:

Exemplo



- Agora com a velocidade configurada, clique na aba “Geral” imprima uma página de teste clicando em “Imprimir Página de Teste”:

Exemplo





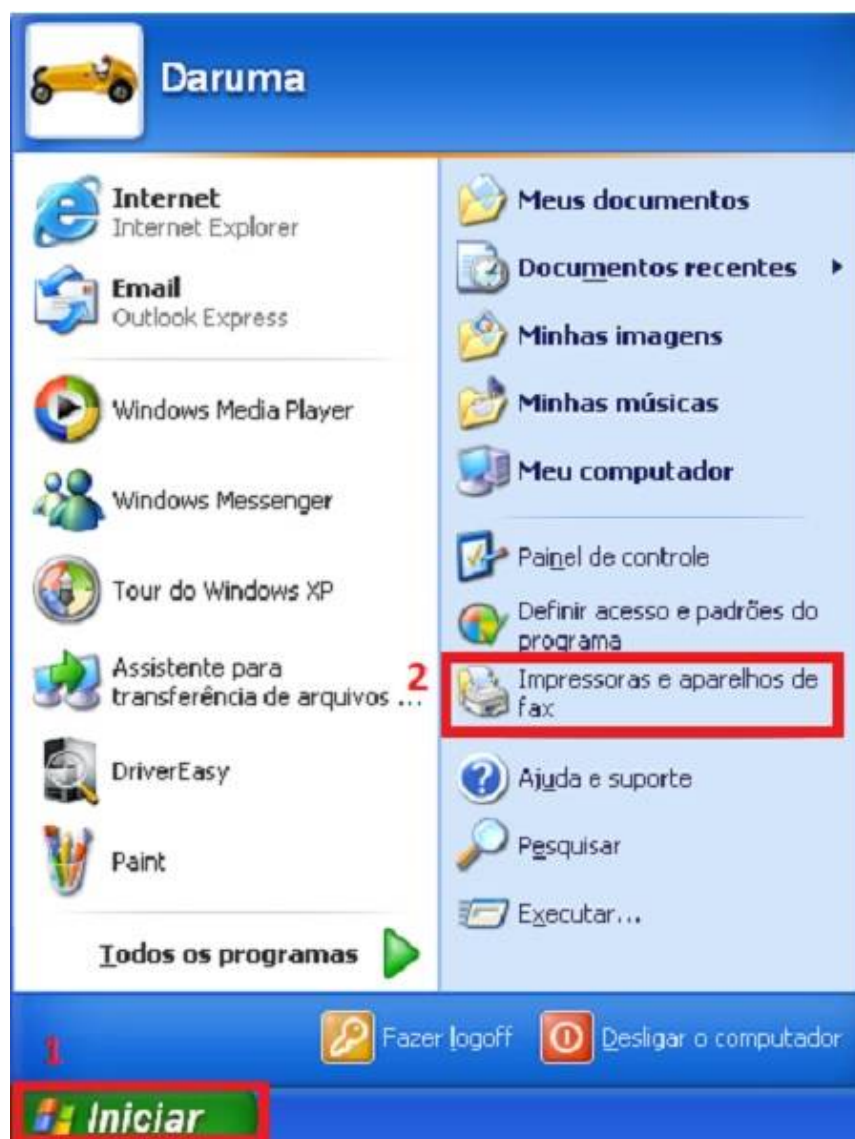


- Pronto, o seu driver spooler está instalado e pronto uso.

## Instalação Windows XP

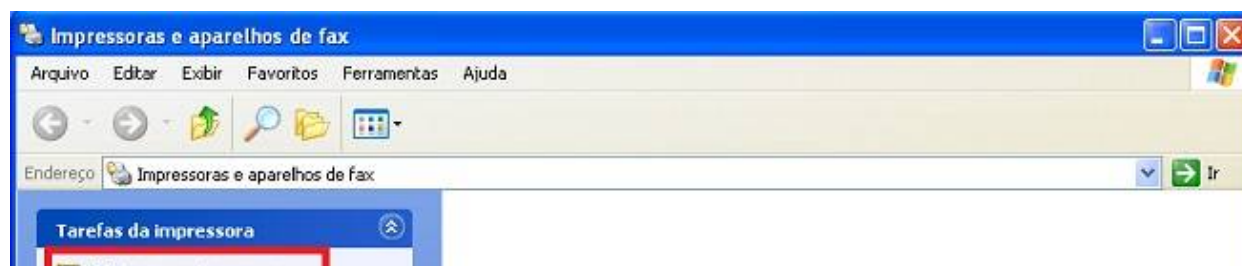
- Considerando que os pré-requisitos acima foram atendidos, vamos iniciar o processo de instalação do driver spooler, para isso clique em “Iniciar” > “Impressoras e aparelhos de fax”, conforme imagem abaixo:

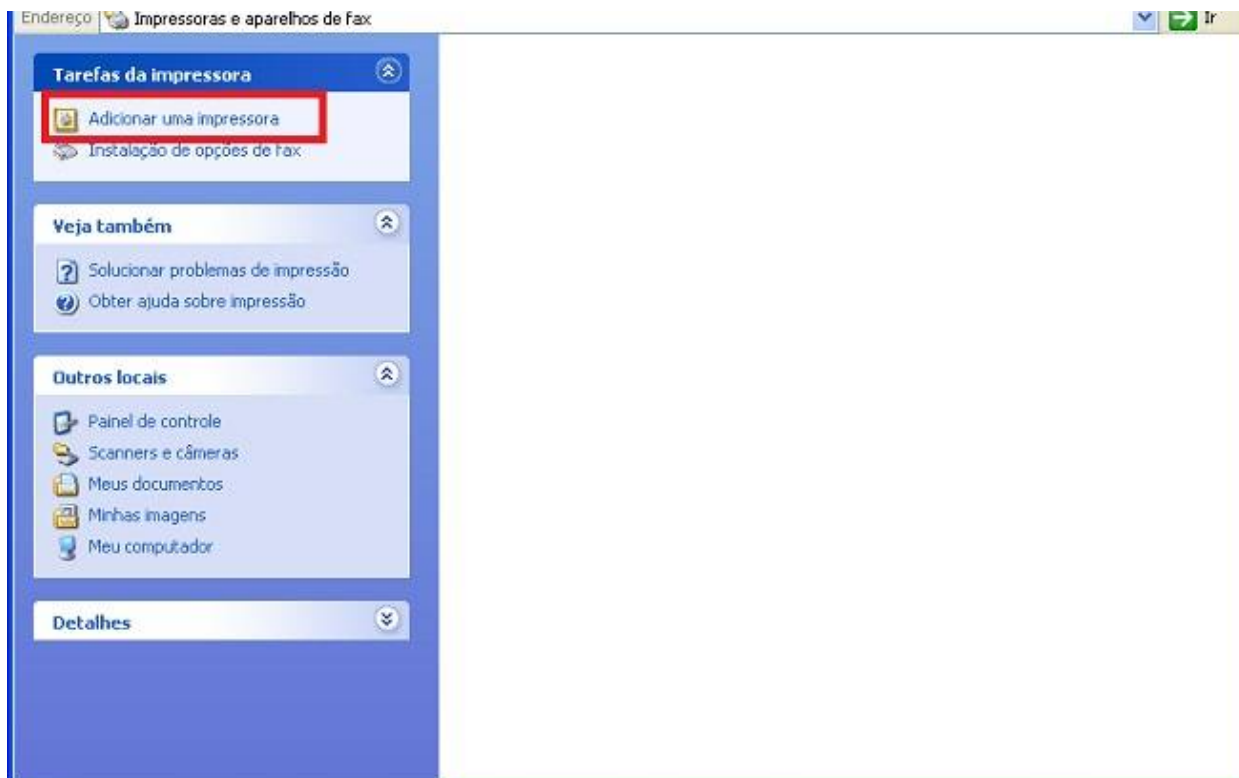
Exemplo



- Após isso clique em “Adicionar uma impressora”:

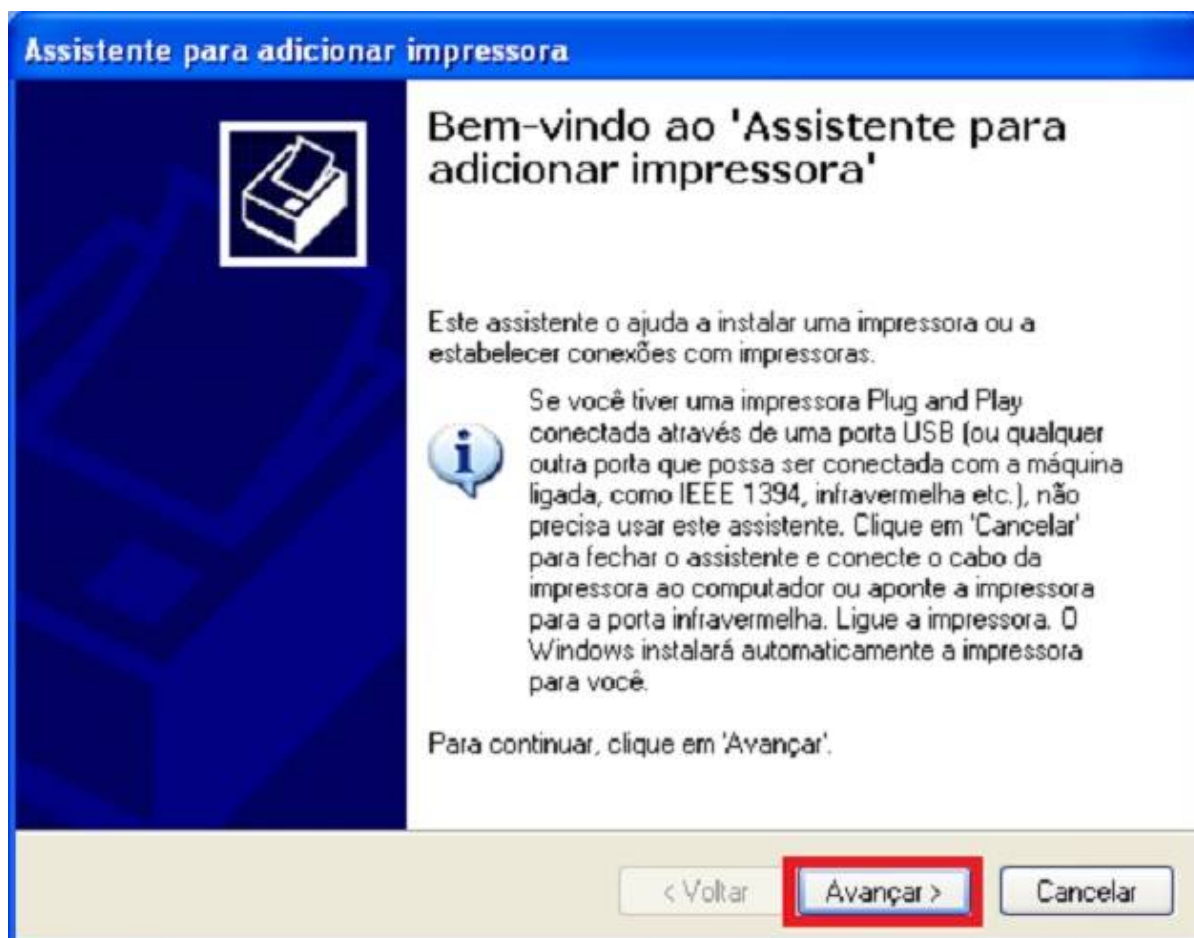
Exemplo





- O assistente para adicionar uma impressora será executado. Na primeira tela basta clicar em "Avançar":

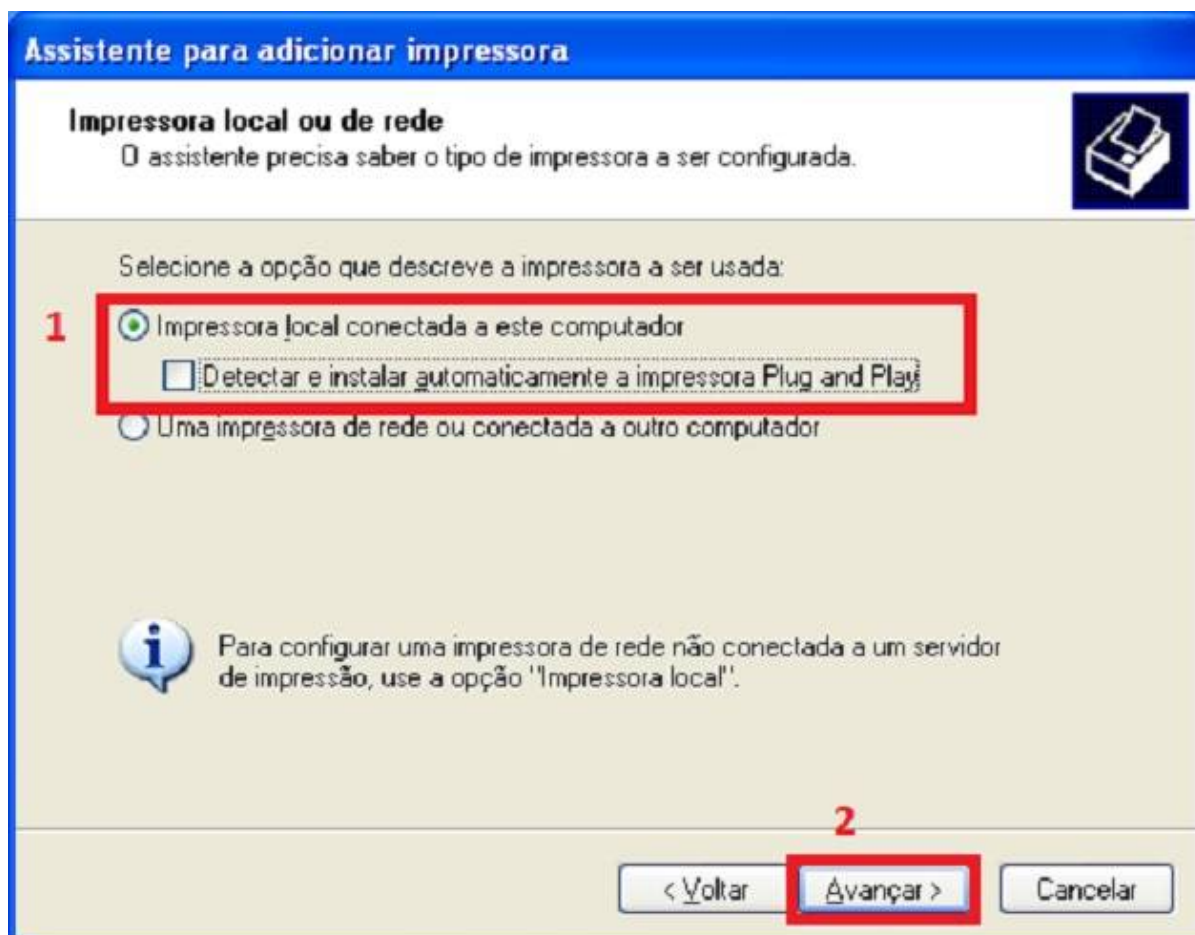
Exemplo



- Vamos adicionar uma impressora local, desta forma clique na primeira opção: "Impressora local conectada a este computador" e desmarque a opção "Detectar e instalar automaticamente a impressora Plug and Play". Após isso clique em "Avançar":

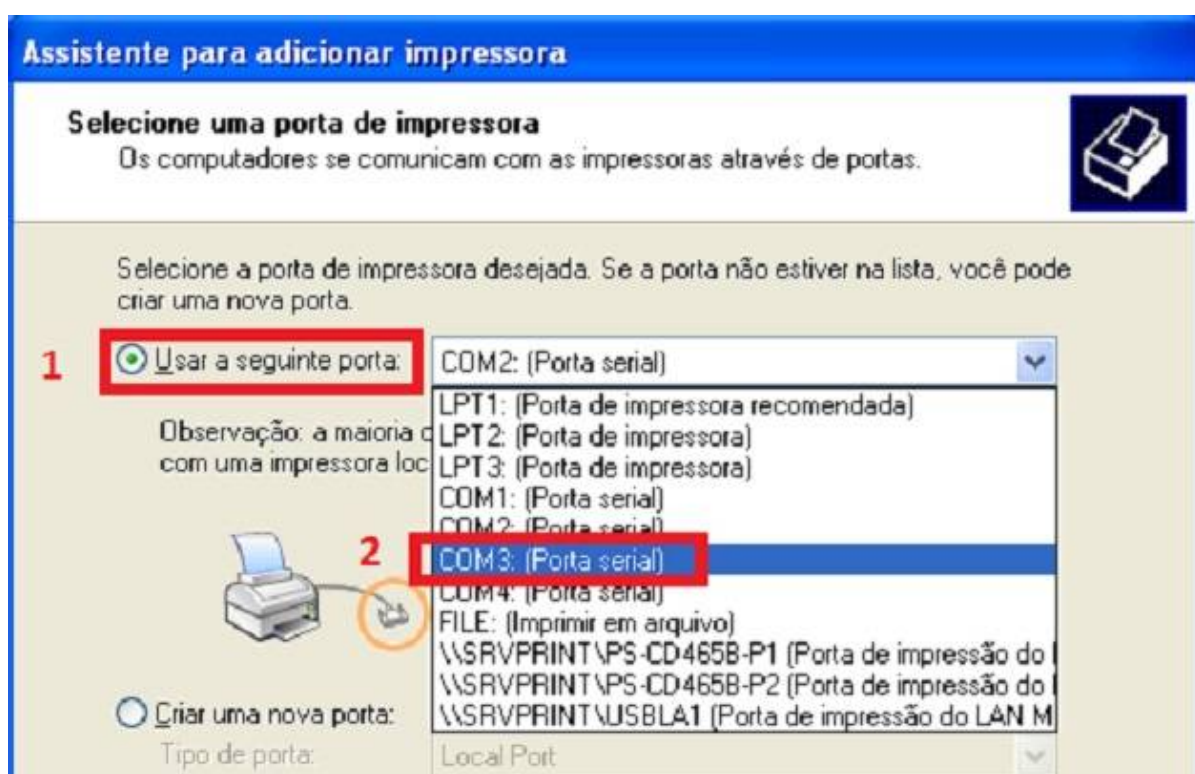
conectada a este computador e desmarque a opção "Detectar e instalar automaticamente a impressora Plug and Play". Após isso clique em "Avançar":

Exemplo

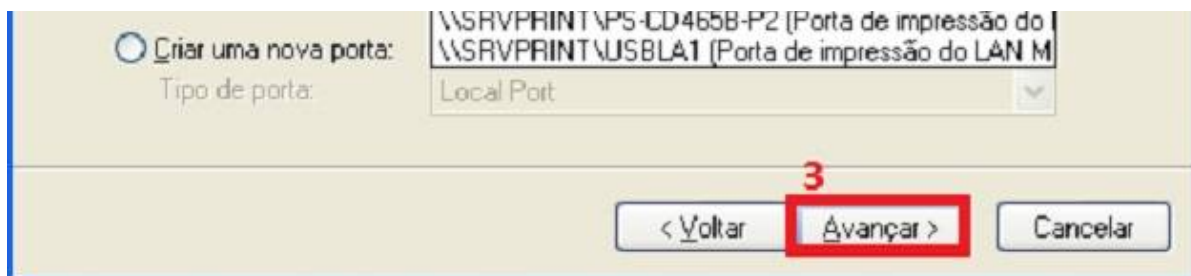


- Escolha a opção "Use a seguinte porta" para utilizar uma porta existente, e selecione a porta serial que sua impressora está conectada. No nosso caso a impressora está conectada na porta COM3, desta forma selecionamos a "COM3" conforme imagem abaixo, e clique em "Avançar":

Exemplo

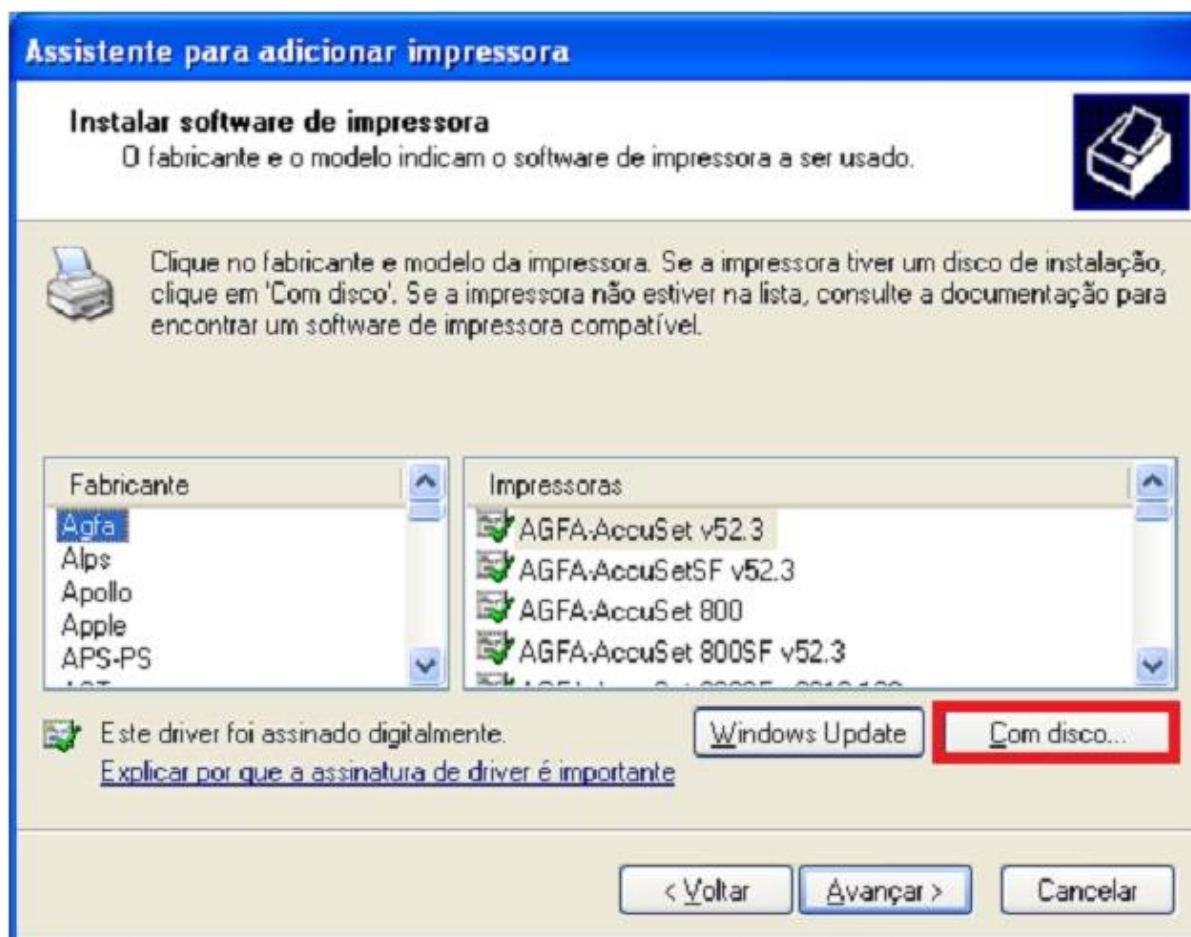






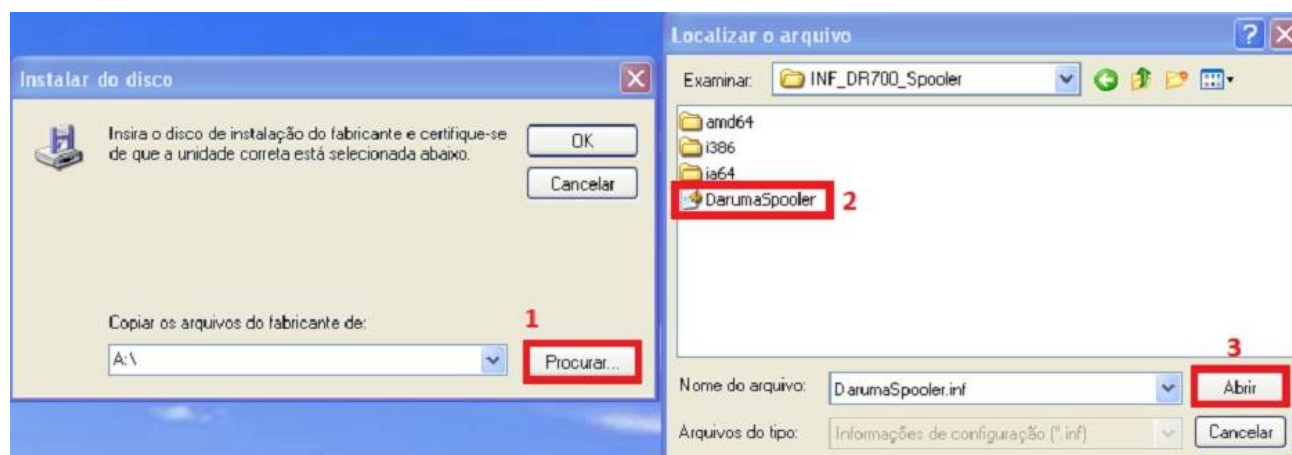
- Ao chegarmos na opção para Instalar o software de impressora, clique na opção “Com Disco”:

Exemplo



- Na tela que aparecer, selecione a opção “Procurar”, e localize os arquivos do driver Spooler. Clique em “DarumaSpooler.inf” e clique em “Abrir”, conforme a imagem abaixo:

Exemplo





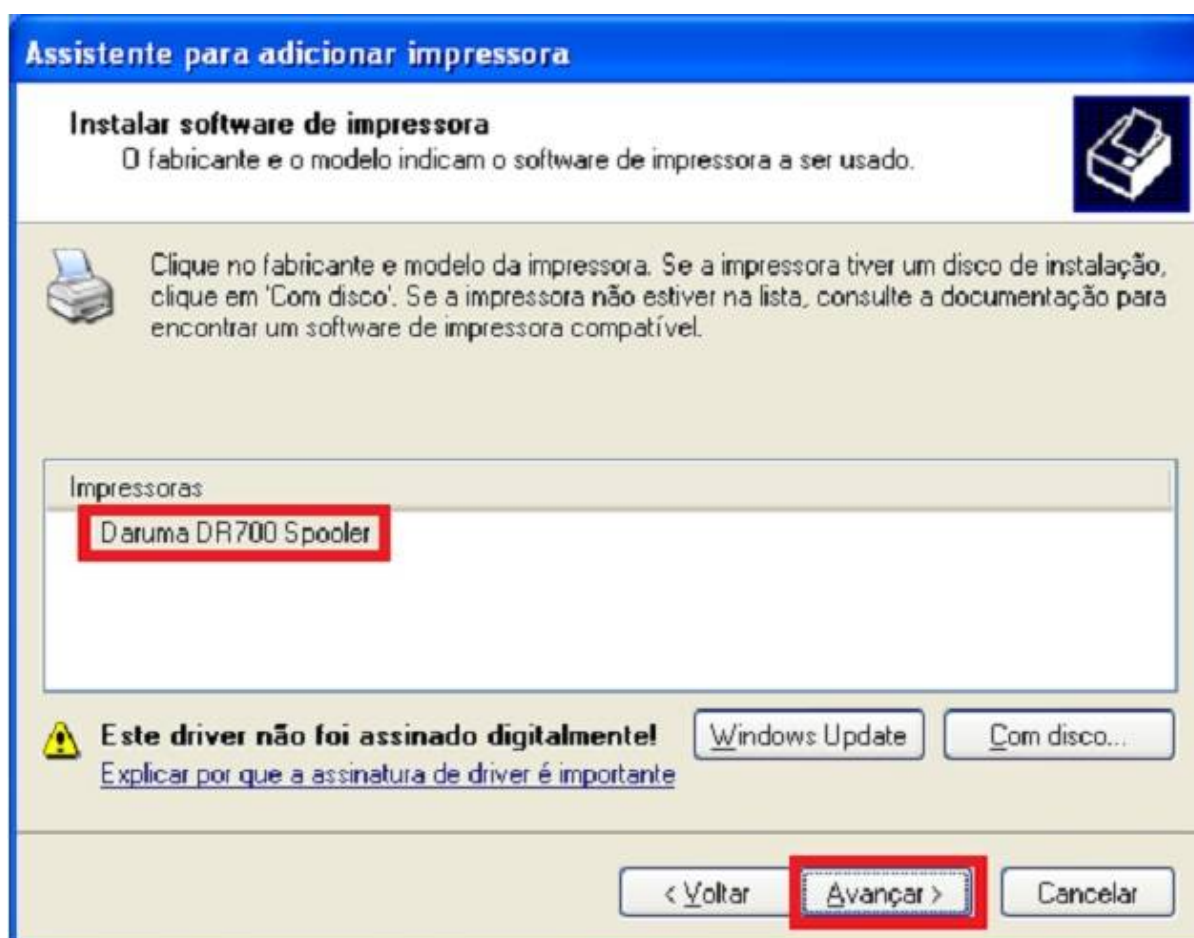
- Agora basta clicar em “OK”:

Exemplo



- Note que agora no campo impressoras apareceu a “Daruma DR700 Spooler”, basta clicar em “Avançar”, conforme imagem abaixo:

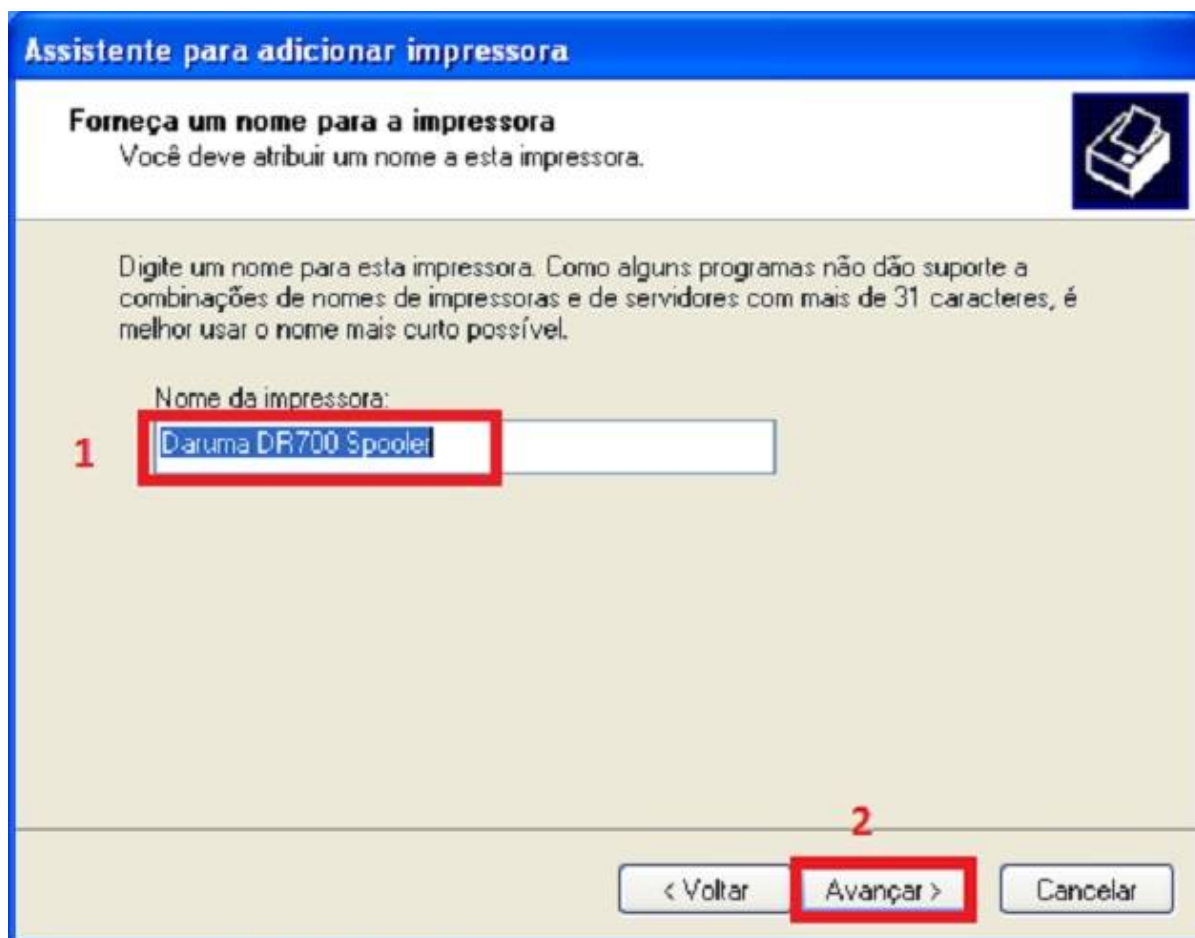
Exemplo



- Na tela seguinte, defina um nome para a impressora que está instalando, no nosso caso vamos deixar o nome padrão e clicamos em “Avançar”:

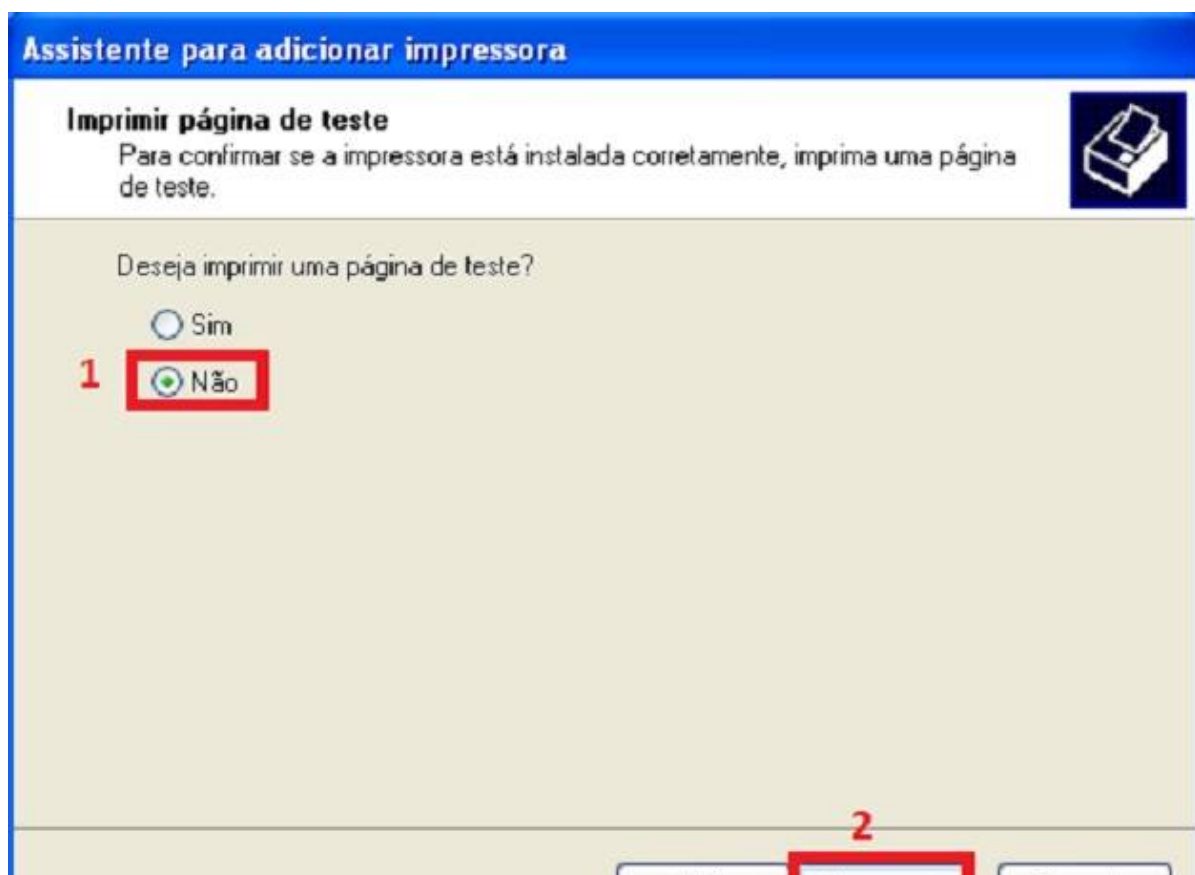
Exemplo

## Exemplo



- Após isso, ele irá perguntar se desejamos imprimir uma página de teste. Ainda não vamos imprimir uma página de teste, sendo assim selecione "Não" e clique em "Avançar":

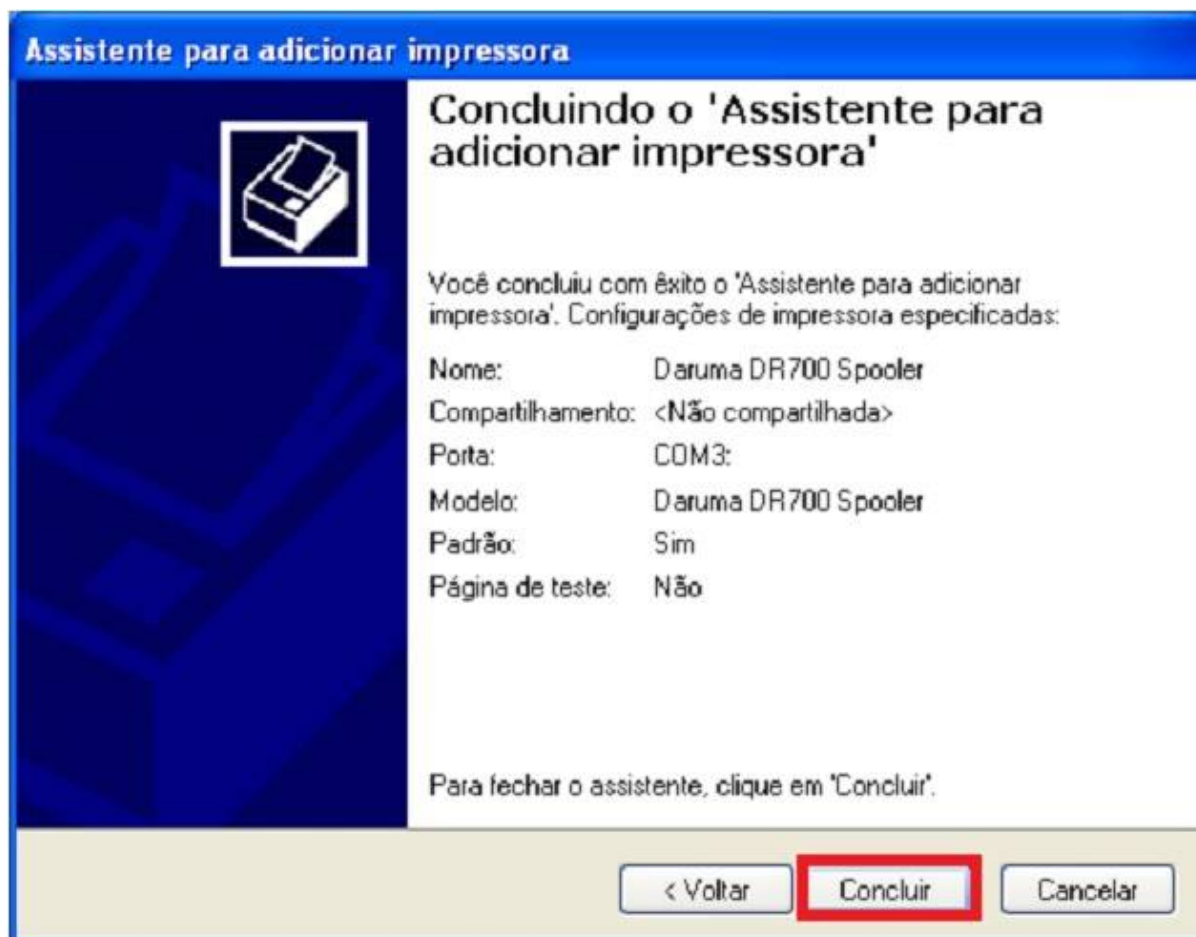
## Exemplo





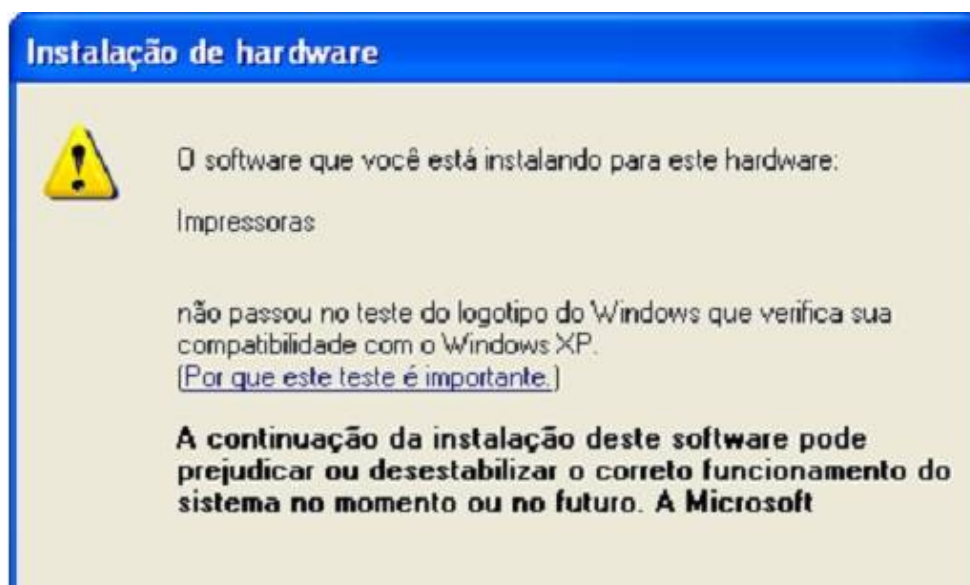
- Será apresentado uma tela de conclusão do assistente, apresentando os dados que informamos. Basta clicar em "Concluir":

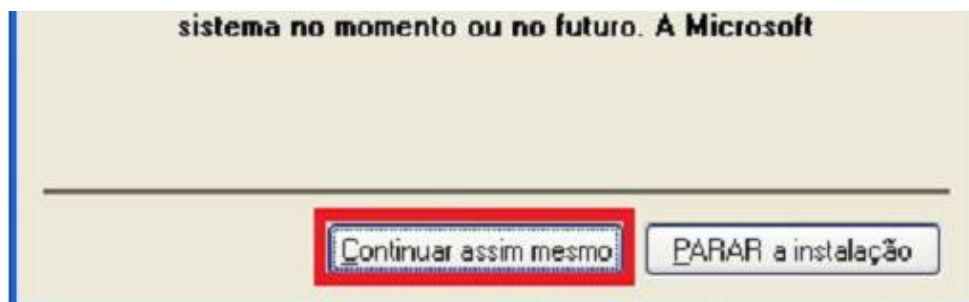
Exemplo



- Na tela que aparecer em seguida, basta clicar em "Continuar assim mesmo", e ele terminara o processo de instalação:

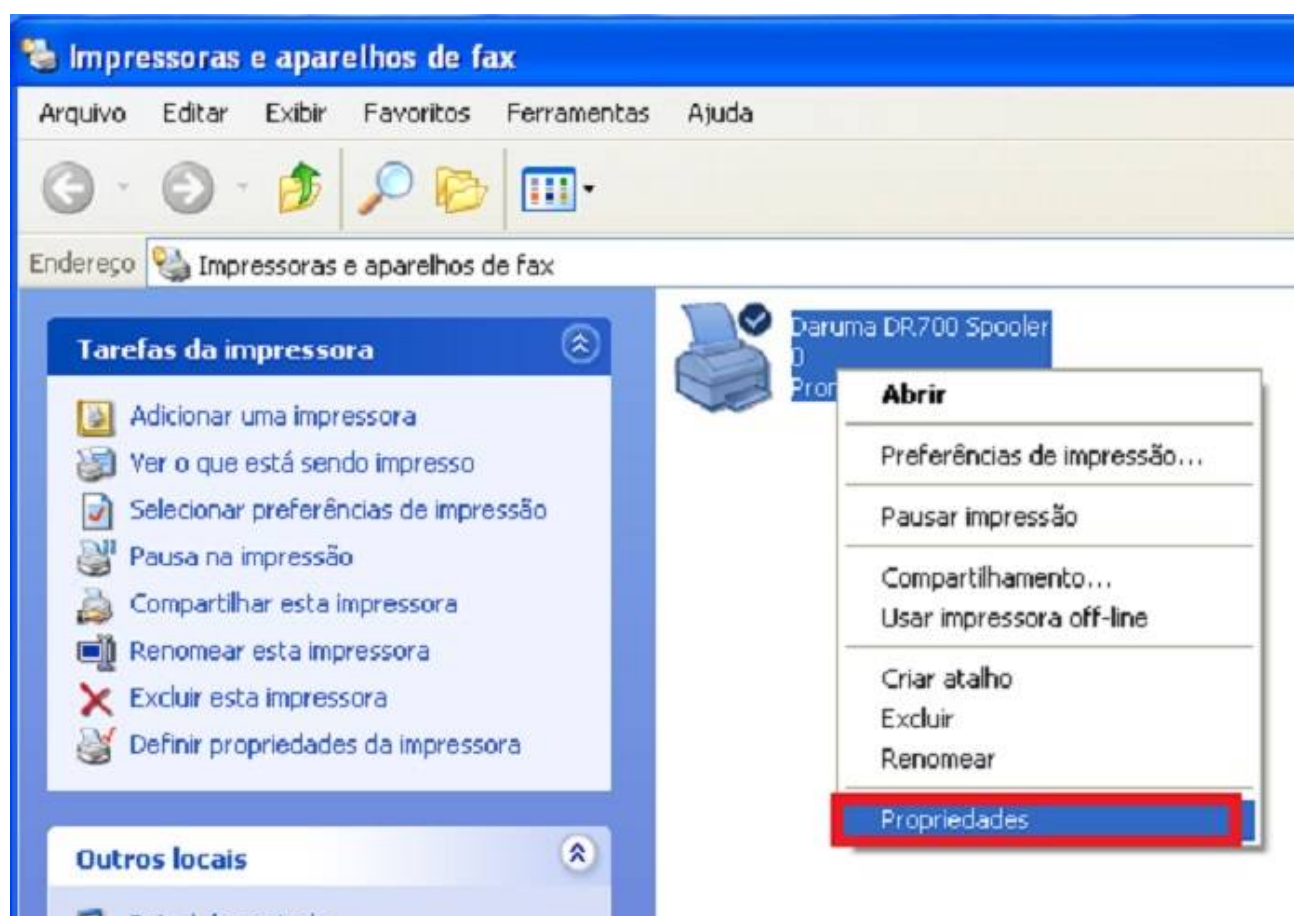
Exemplo





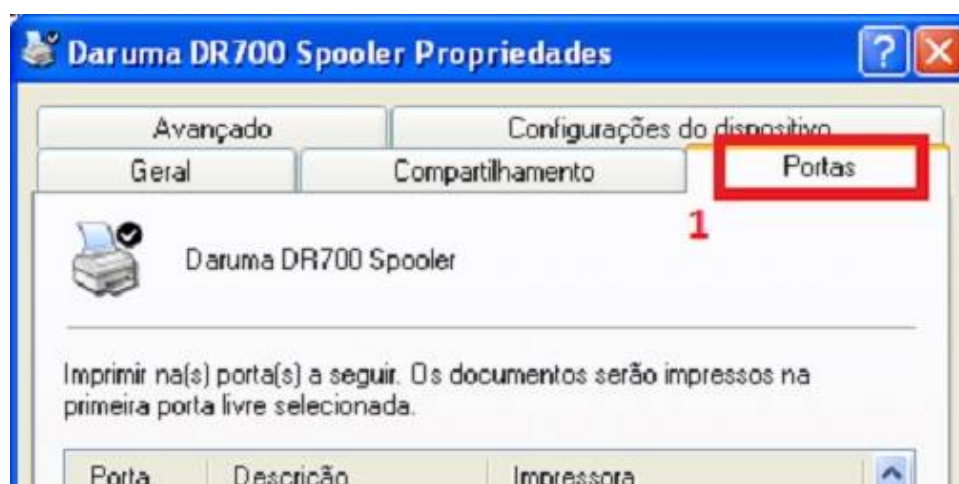
- Note agora que em “Impressoras e aparelhos de fax”, possui uma impressora que acabamos de criar, no nosso caso a “Daruma DR700 Spooler”. Clique com o botão direito sobre a impressora criada e clique em “Propriedades”:

Exemplo

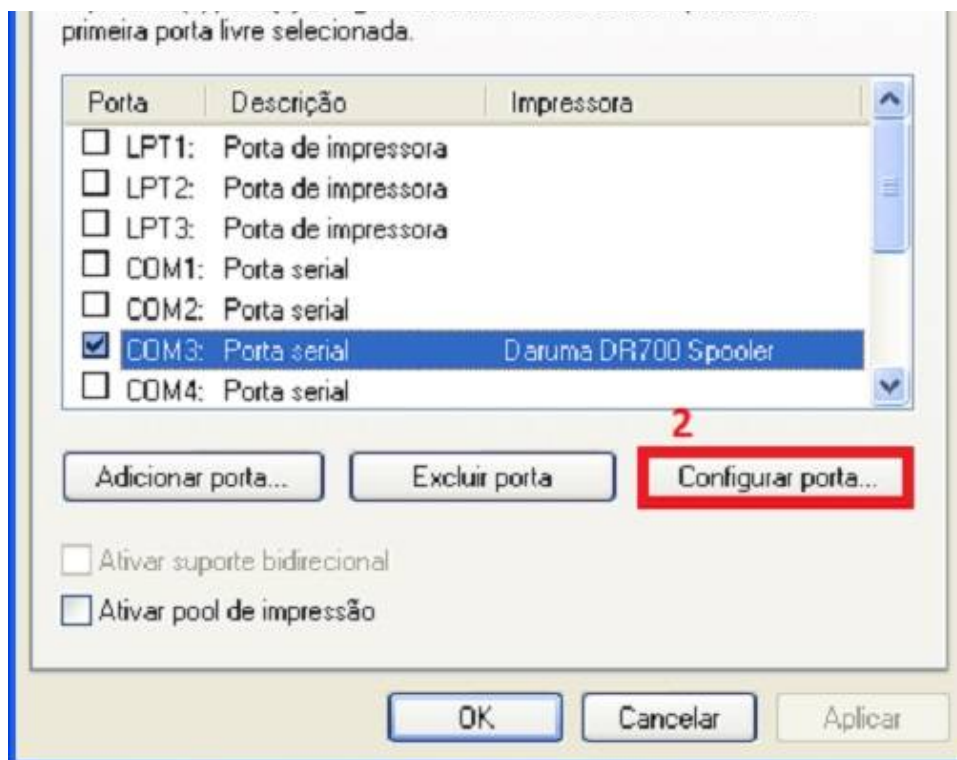


- Clique na guia “Portas” e clique em “Configurar Porta...”:

Exemplo

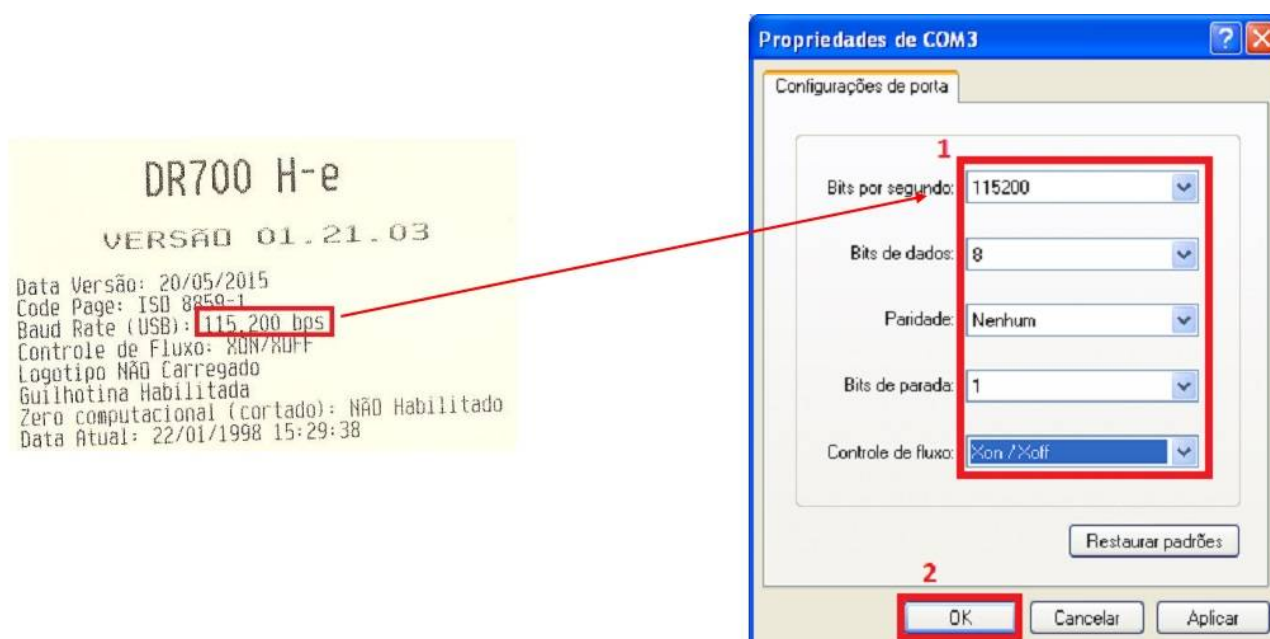






- Na tela que aparecer configure os “Bits por Segundo” conforme informado no auto teste de sua impressora.
- OBS: Para retirar o auto teste de sua impressora, desligue a impressora e ligue ela com o botão de “Avanço” pressionado. Feito isso ela irá imprimir uma instrução de como realizar o auto teste, basta pressionar o botão “Avanço” 1 vez, e ela irá imprimir o auto teste. Desligue a impressora e ligue ela novamente.
- Após configurado os “Bits por segundo” as demais informações deverão ser preenchidas conforme imagem abaixo:

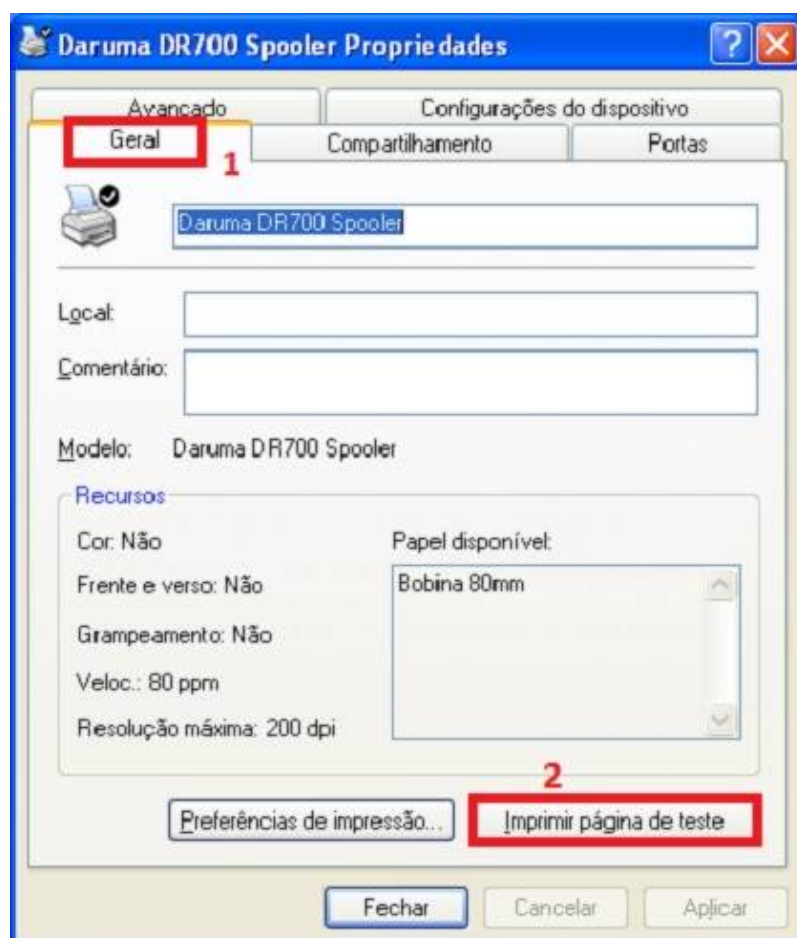
Exemplo



- Agora com a velocidade configurada, clique na aba “Geral” imprima uma página de teste clicando em “Imprimir Página de Teste”:

Exemplo

## Exemplo



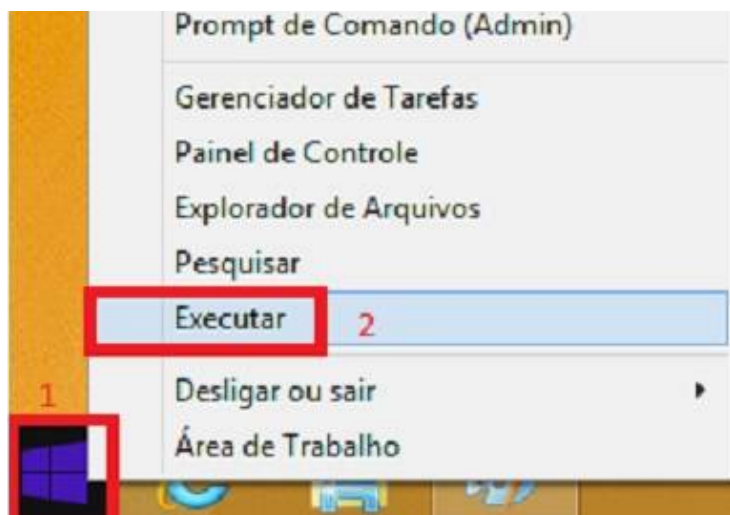
- Pronto, o seu driver spooler está instalado e pronto uso.

## Instalação Windows 8

- Considerando que estejam atendendo aos pré-requisitos informados acima, vamos iniciar o processo de instalação do driver spooler, para isso clique com o botão direito no ícone da Microsoft e clique em executar:

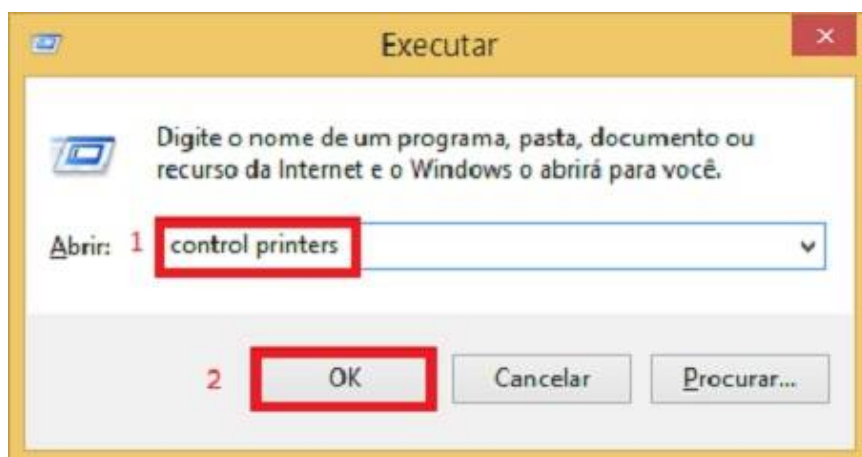
## Exemplo





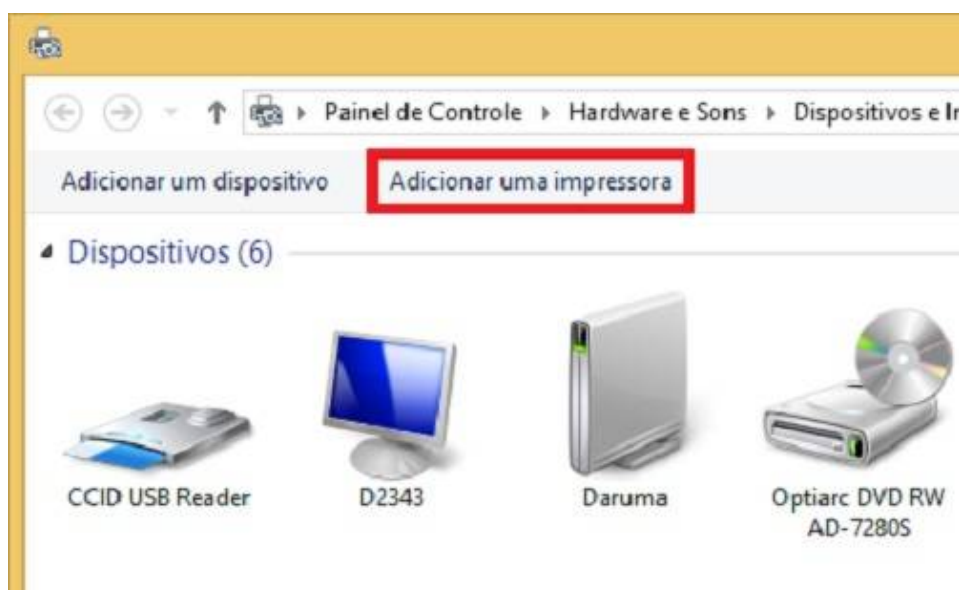
- Após isso, execute o segundo comando: "control printers", conforme imagem abaixo:

Exemplo



- Após isso clique em "Adicionar uma impressora"

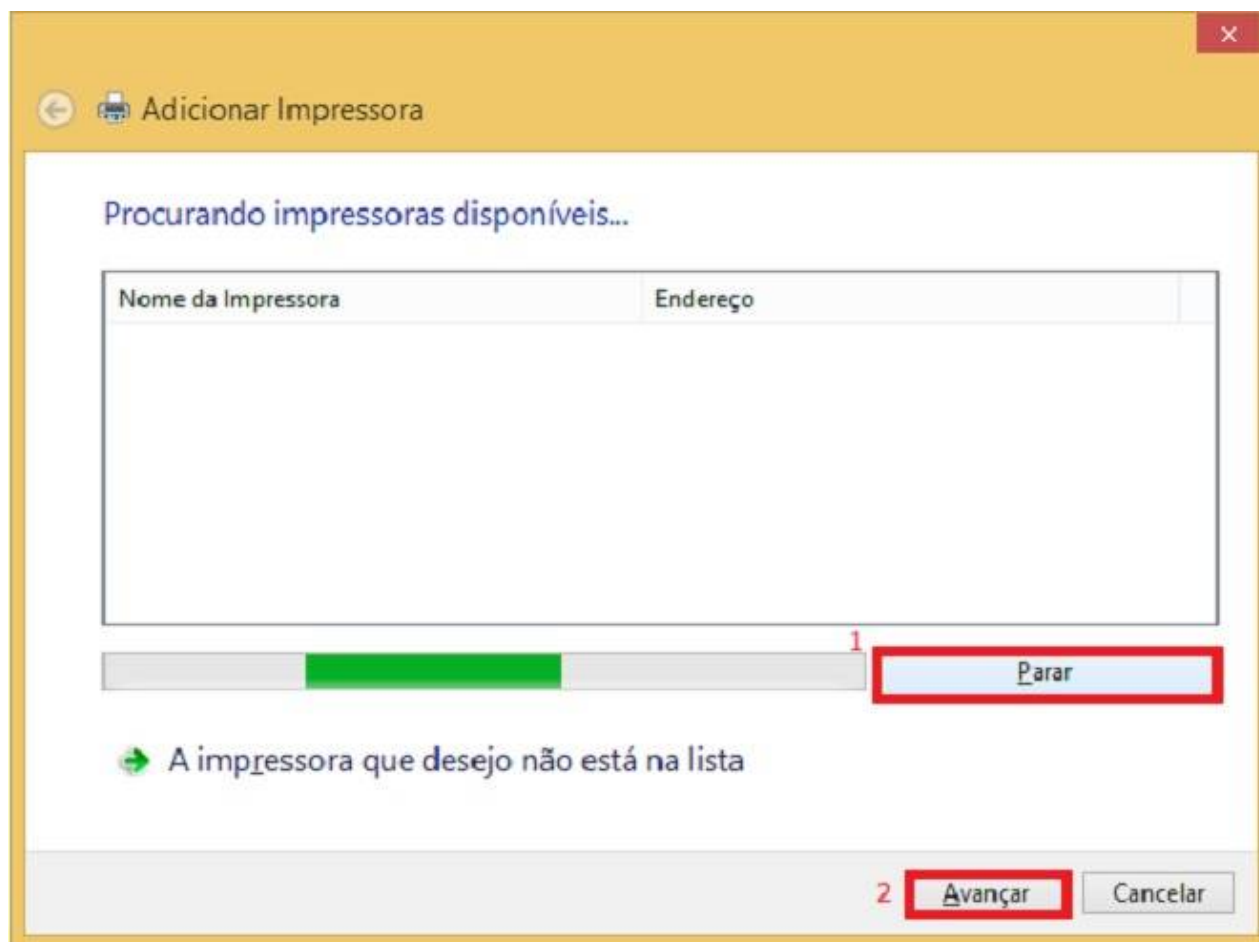
Exemplo



- Na tela que aparecer pode clicar em "Parar", para que ele possa parar a busca por impressoras e clique em "Avançar":

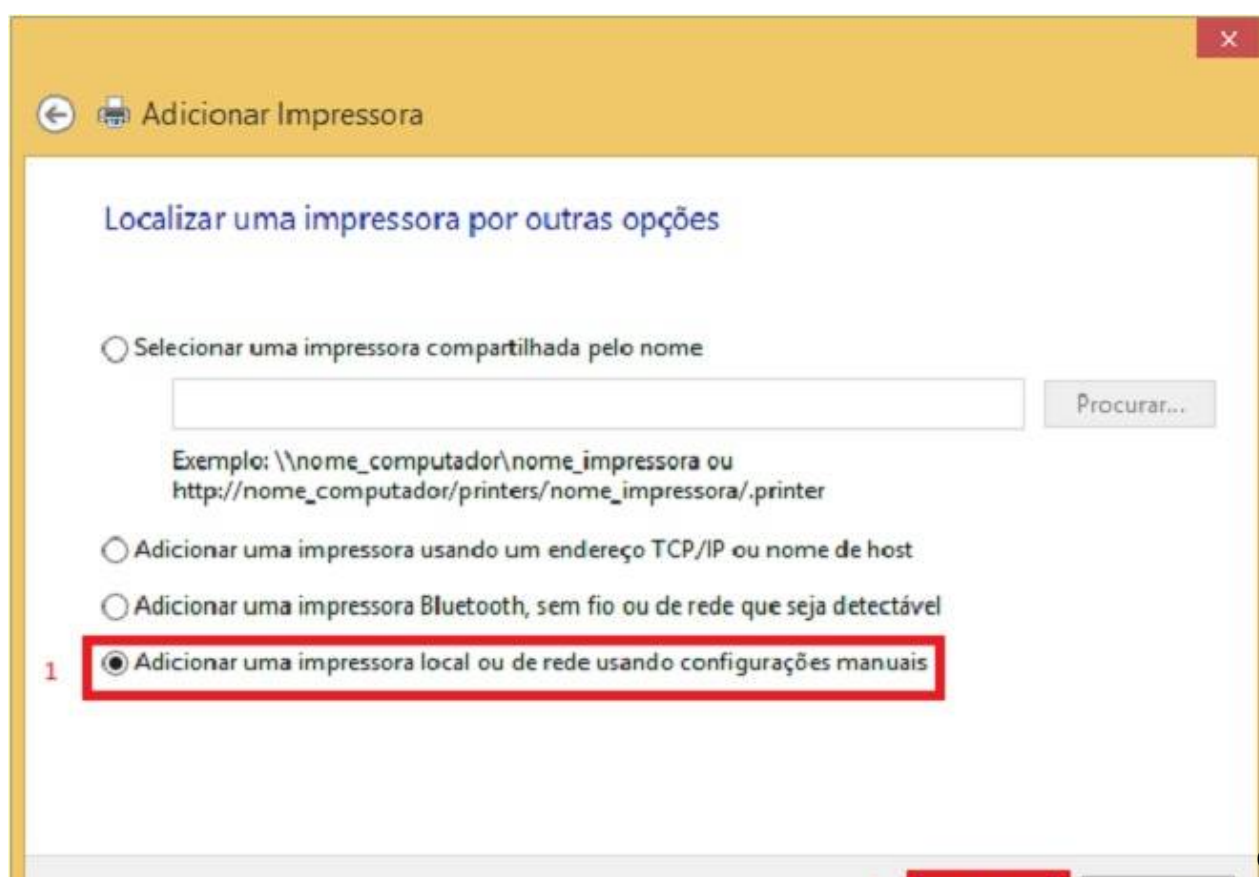
Exemplo

## Exemplo

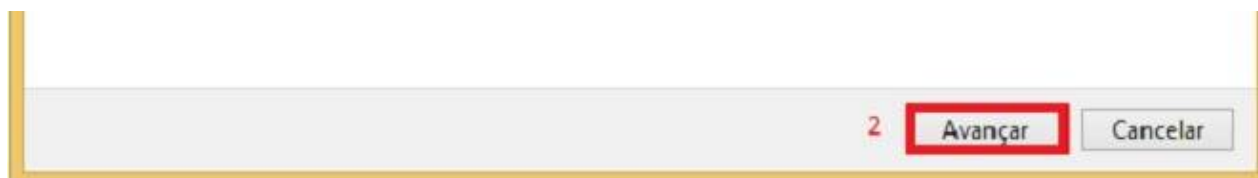


- Vamos adicionar uma impressora local, desta forma clique na última opção: “Adicionar uma impressora local ou de rede usando configurações manuais”, e clique em “Avançar”

## Exemplo

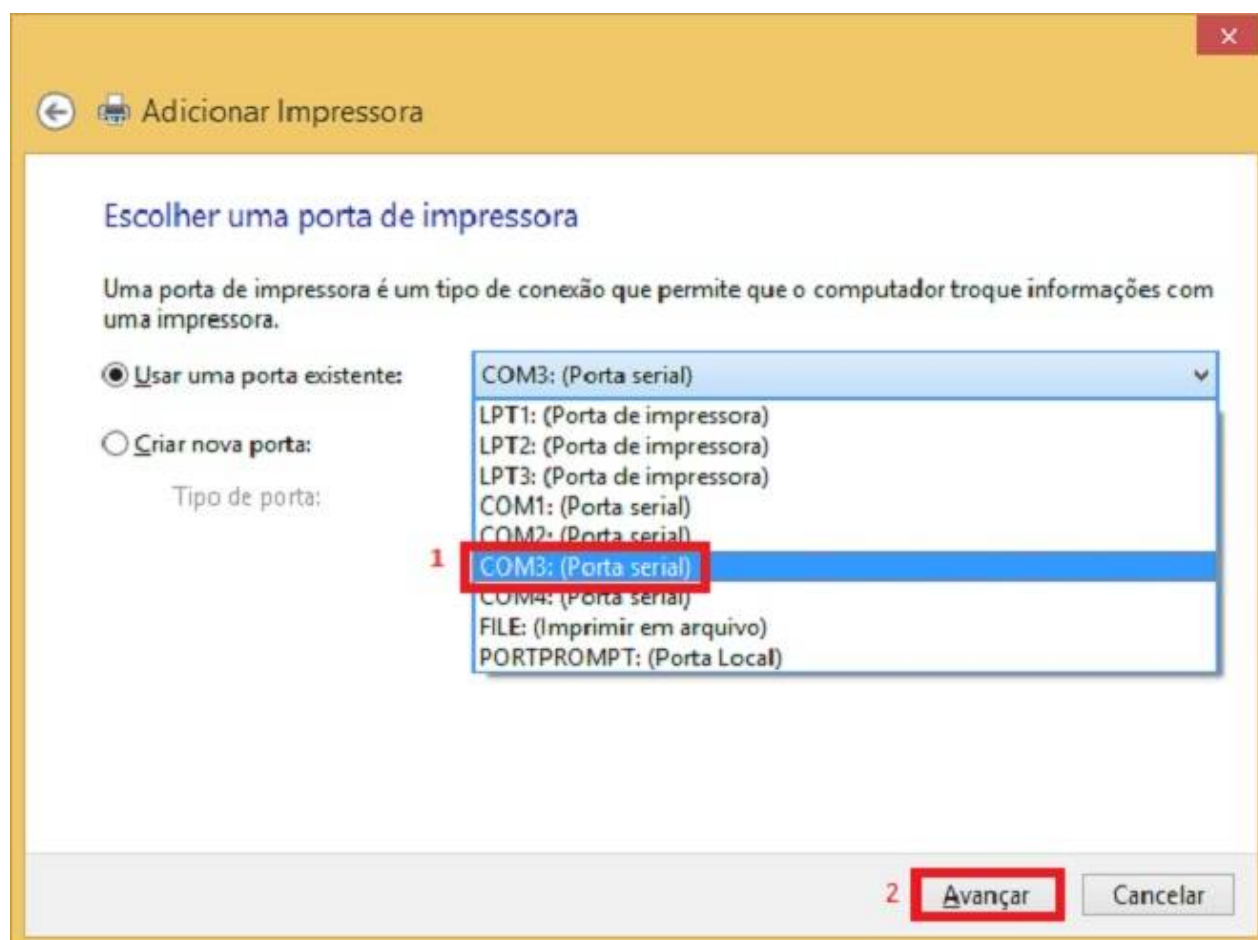






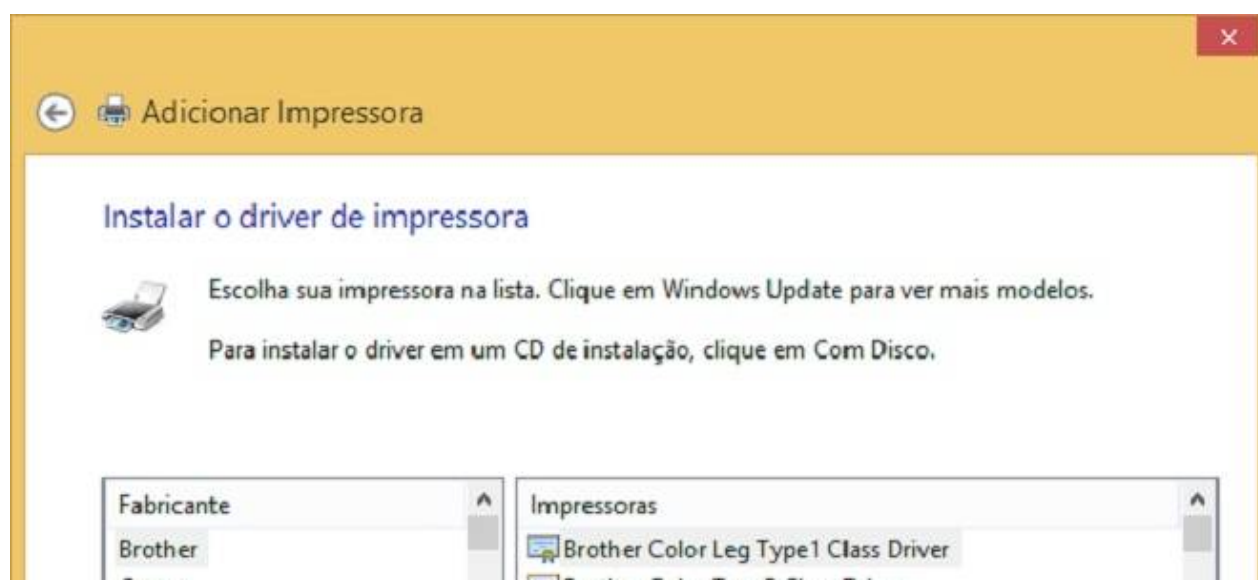
- Escolha a opção para utilizar uma porta existente, e selecione a porta serial que sua impressora está conectada. No nosso caso a impressora está conectada na porta COM3, desta forma selecionamos a "COM3" conforme imagem abaixo, e clique em "Avançar":

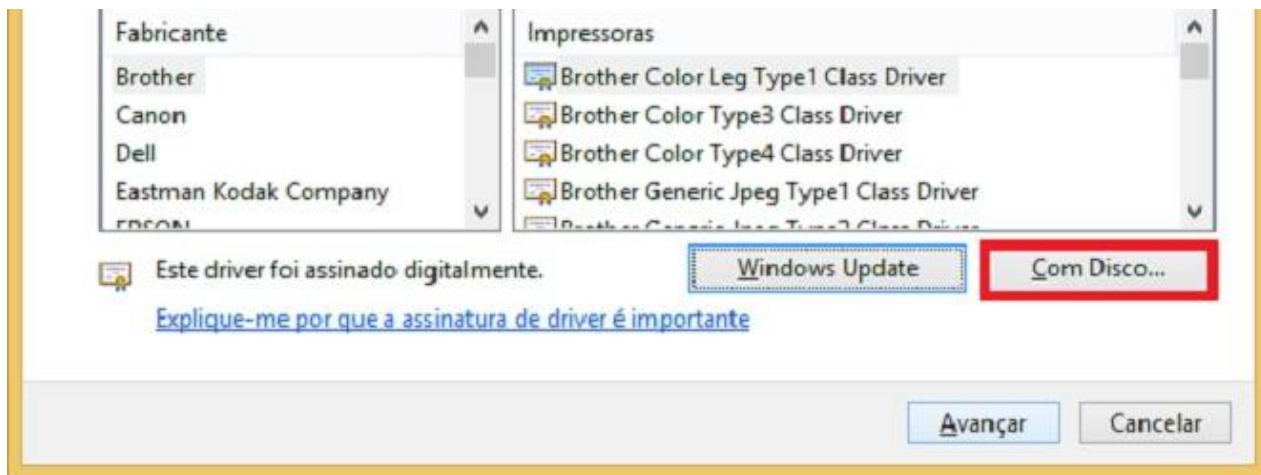
Exemplo



- Ao chegarmos na opção para adicionar uma impressora, clique na opção "Com Disco"

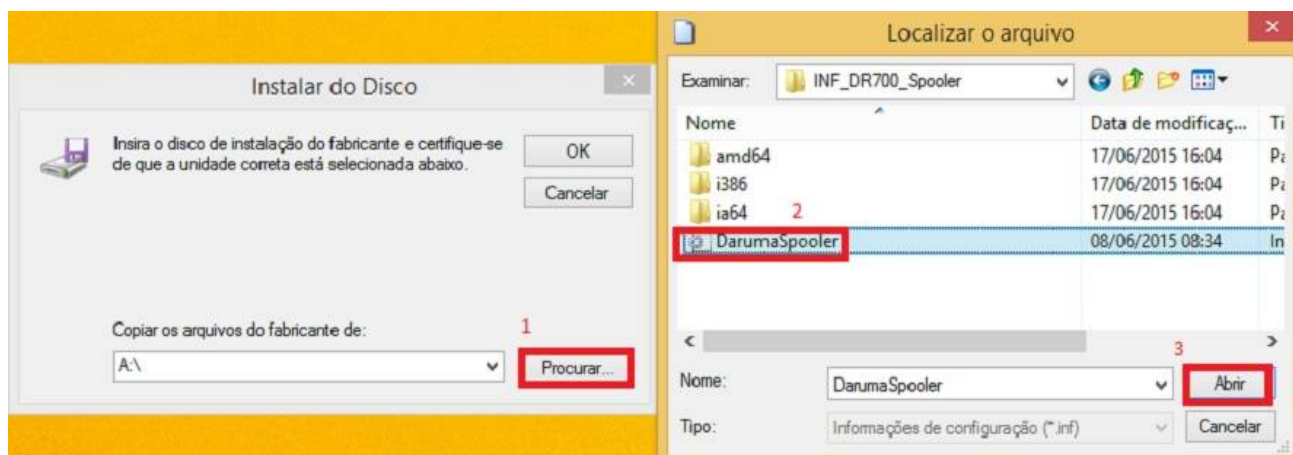
Exemplo





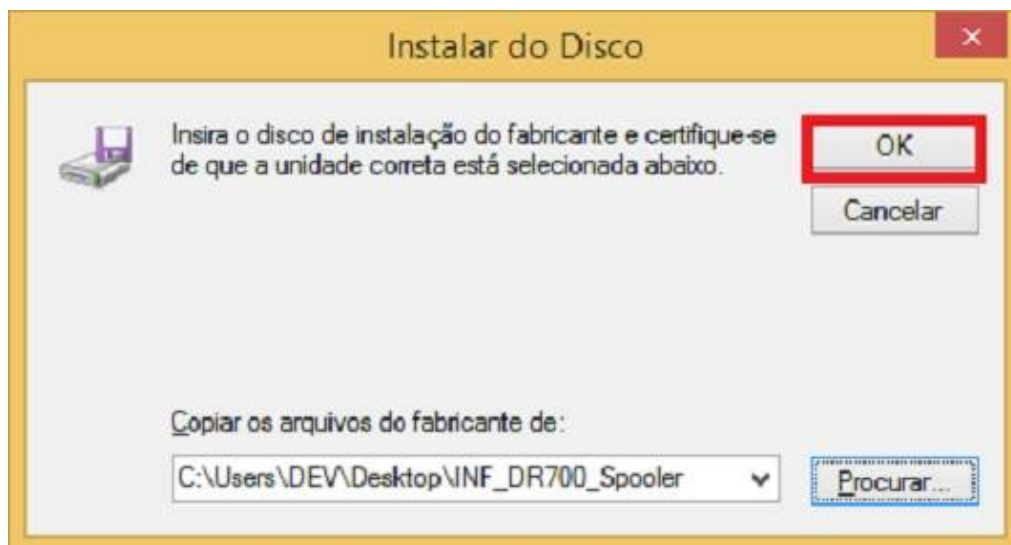
- Na tela que aparecer, selecione a opção “Procurar”, e localize os arquivos do driver Spooler. Clique em “DarumaSpooler.inf” e clique em “Abrir”, conforme a imagem abaixo:

Exemplo



- Agora basta clicar em “OK”

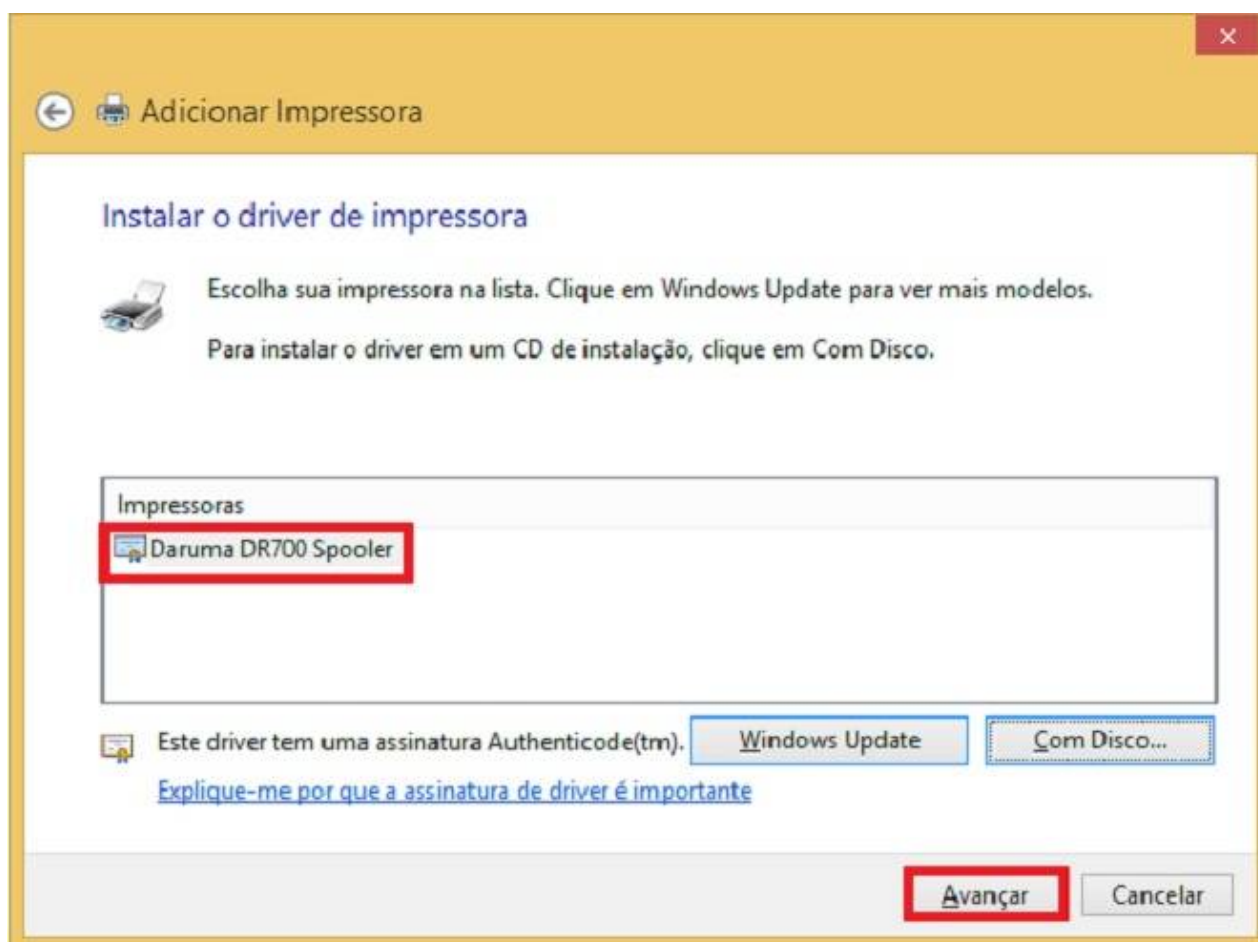
Exemplo



- Note que agora no campo impressoras apareceu a “Daruma DR700 Spooler”, basta clicar em “Avançar”, conforme imagem abaixo:

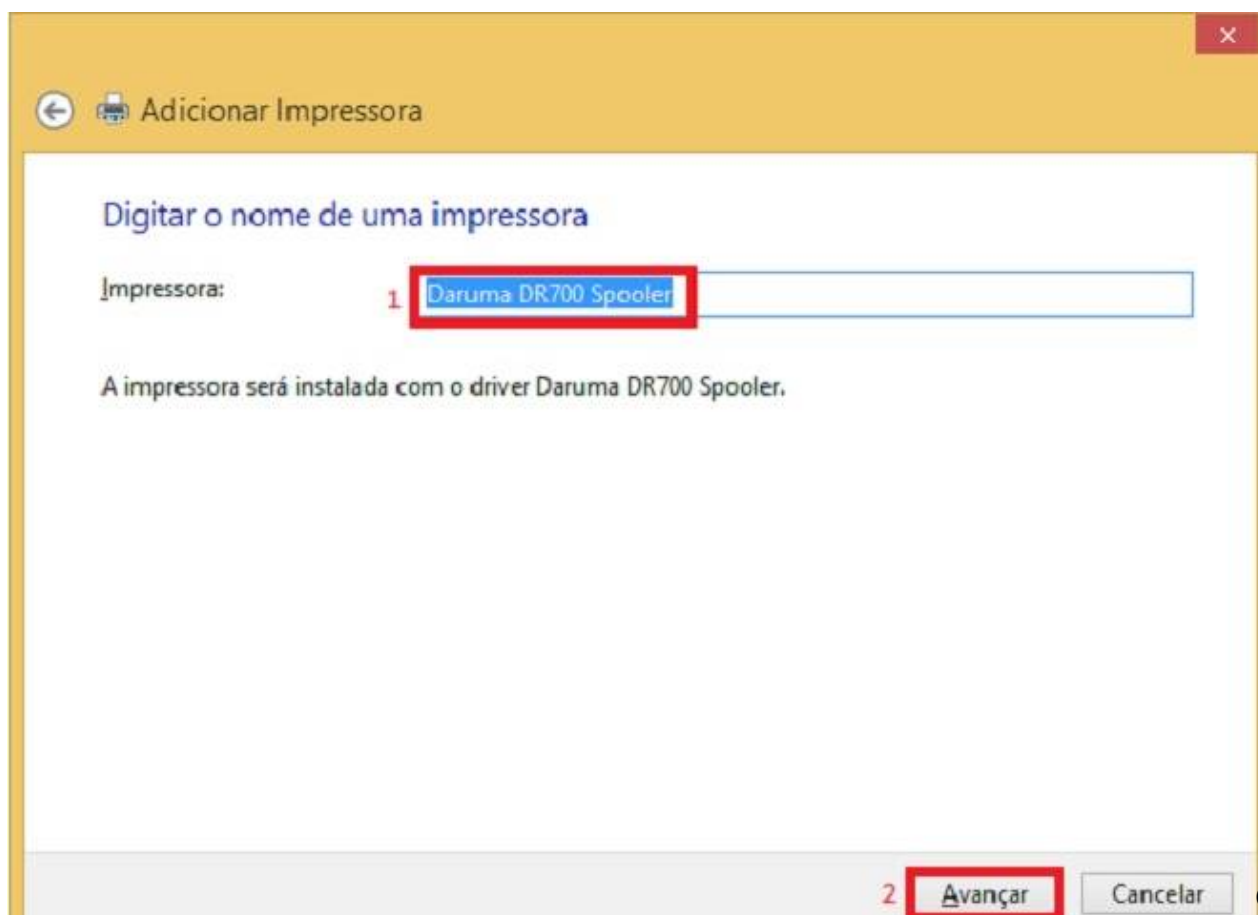
Exemplo

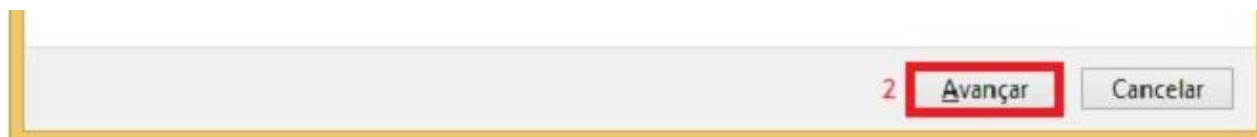
## Exemplo



- Na tela seguinte, defina um nome para a impressora que está instalando, no nosso caso vamos deixar o nome padrão e clicamos em “Avançar”:

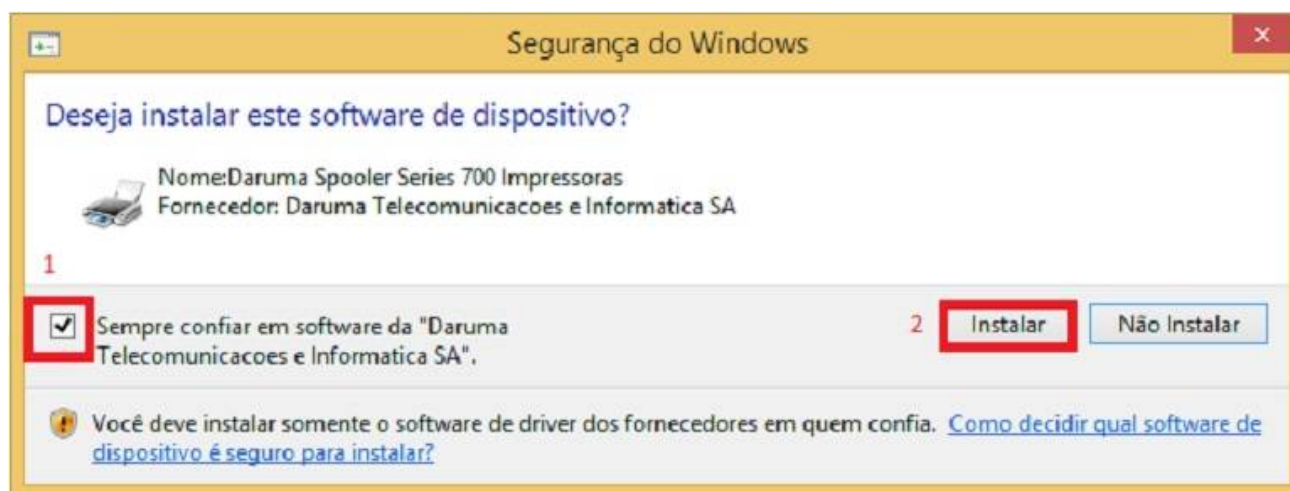
## Exemplo





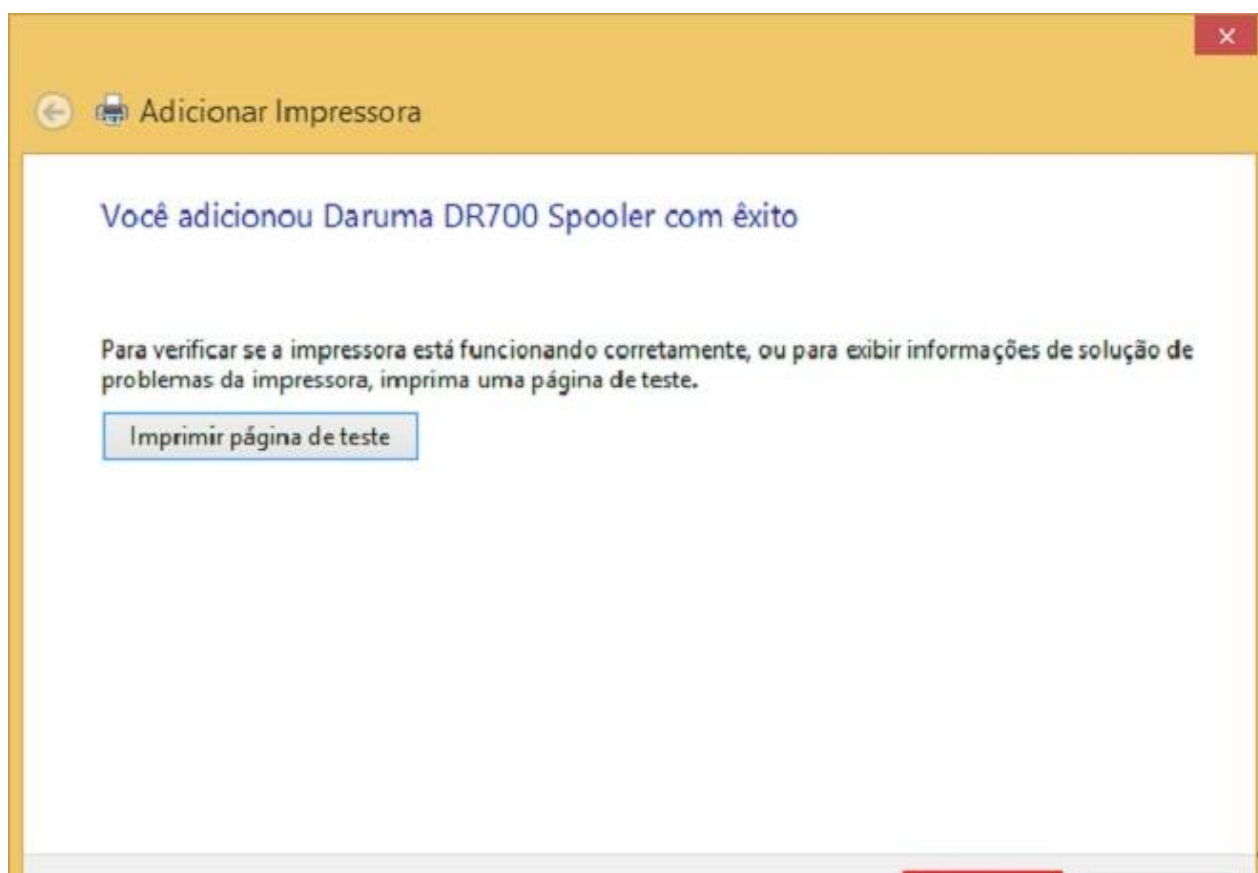
- Obs: Caso apareça uma tela de controle de usuário, perguntado se você permite que o driver que você está instalando faça alterações no computador, clique em "Sim":
- A tela a seguir apresentara os certificados informando que os drivers são assinados digitalmente. Nas tela apresentada, selecione para "Sempre confiar em software "Daruma Telecomunicações e informática SA". E clique em "Instalar":

Exemplo

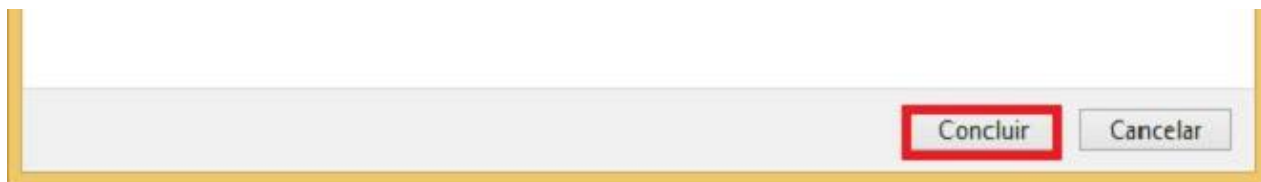


- Feito isso, aparecerá uma tela informando que você adicionou o driver Daruma DR700 Spooler com sucesso. Antes de imprimirmos uma página de teste, temos que configurar mais alguns parâmetros da porta de comunicação com a impressora. Desta forma clique em "Concluir":

Exemplo

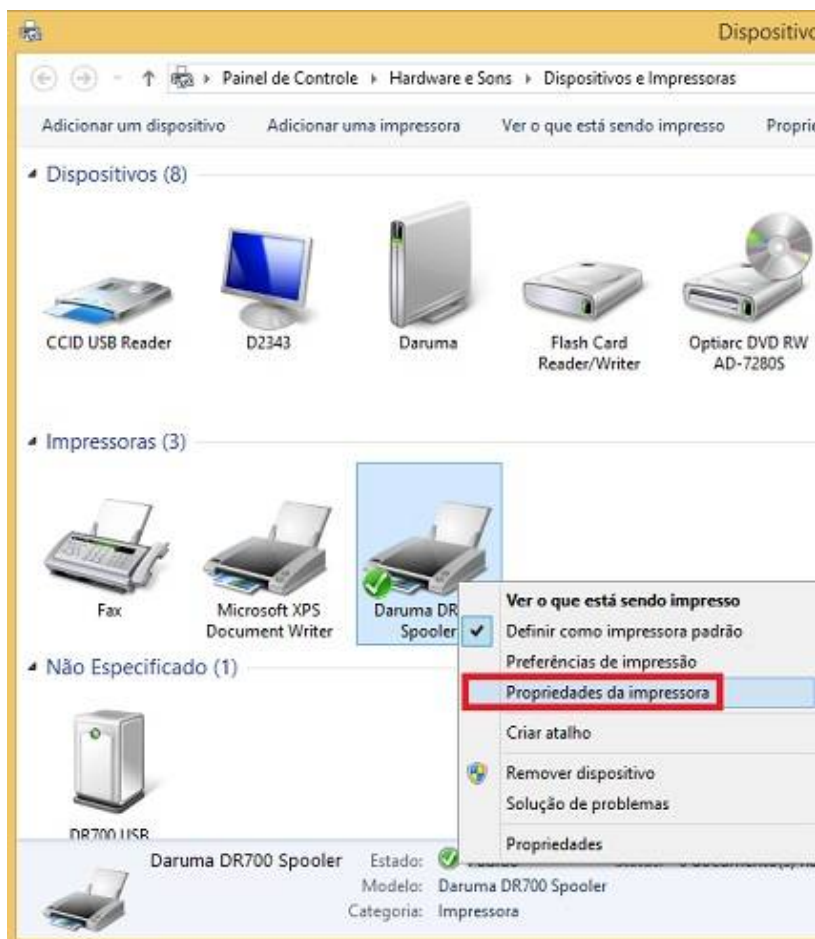






- Note agora que em seus “Dispositivos e impressoras”, possui uma impressora que acabamos de criar, no nosso caso a “Daruma DR700 Spooler”. Clique com o botão direito sobre a impressora criada e clique em “Propriedades da impressora”

Exemplo



- Clique na guia “Portas” e clique em “Configurar Porta...”

Exemplo

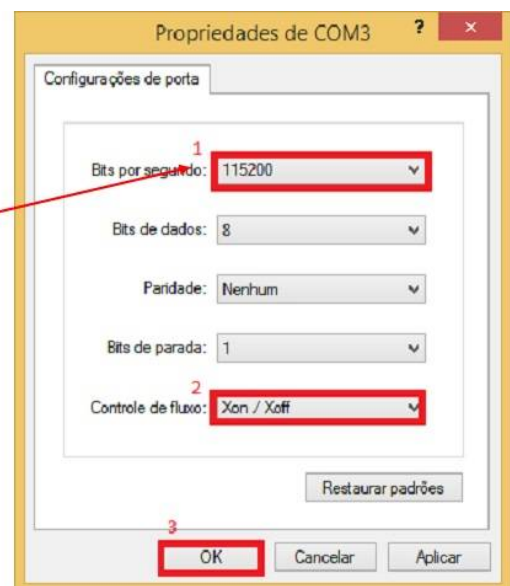




- Na tela que aparecer configure os “Bits por Segundo” conforme informado no auto teste de sua impressora.
- OBS: Para retirar o auto teste de sua impressora, desligue a impressora e ligue ela com o botão de “Avanço” pressionado. Feito isso ela irá imprimir uma instrução de como realizar o auto teste, basta pressionar o botão “Avanço” 1 vez, e ela irá imprimir o auto teste. Desligue a impressora e ligue ela novamente.
- Após configurado os “Bits por segundo” as demais informações deverão ser preenchidas conforme imagem abaixo:

Exemplo

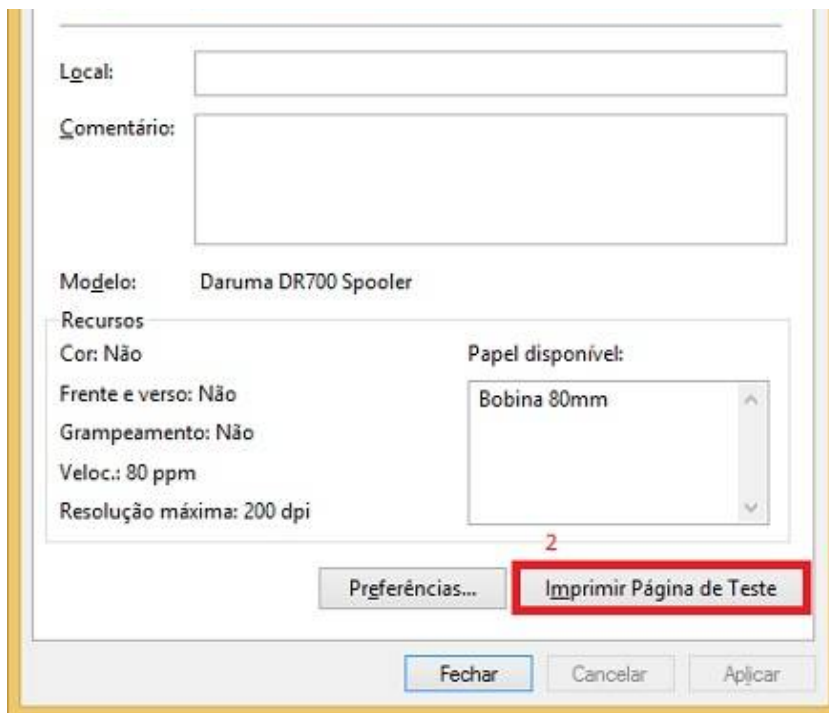
DR700 H-e  
VERSÃO 01.21.03  
Data Versão: 20/05/2015  
Code Page: ISO 8859-1  
Baud Rate (USB): 115.200 bps  
Controle de Fluxo: XON/XOFF  
Logotipo NÃO Carregado  
Guilhotina Habilitada  
Zero computacional (cortado): NÃO Habilitado  
Data Atual: 22/01/1998 15:29:38



- Agora com a velocidade configurada, clique na aba “Geral” imprima uma página de teste clicando em “Imprimir Página de Teste”.

Exemplo





- Pronto, o seu driver spooler está instalado e pronto uso.

Se tiver alguma dúvida e/ou dificuldade, entre em contato com a nossa equipe de suporte ao desenvolvedor.