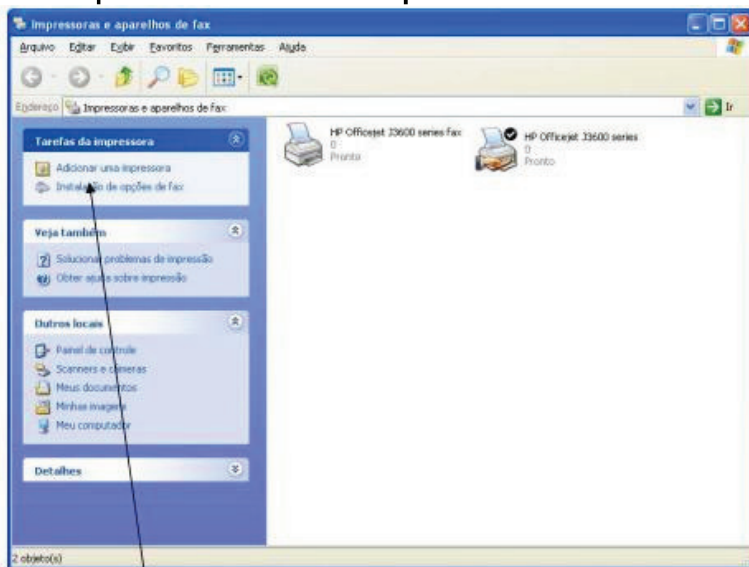


Instalando e configurando a impressora para cupom não fiscal para **Windows XP** e **Windows 7**

Windows XP

01- Entre em iniciar - painel de controle - Impressoras

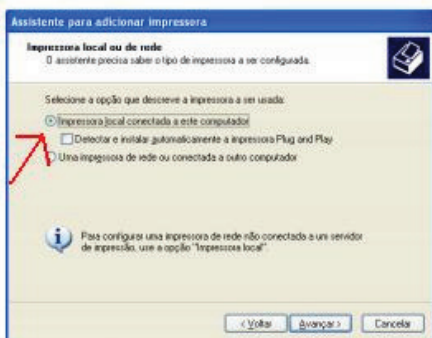
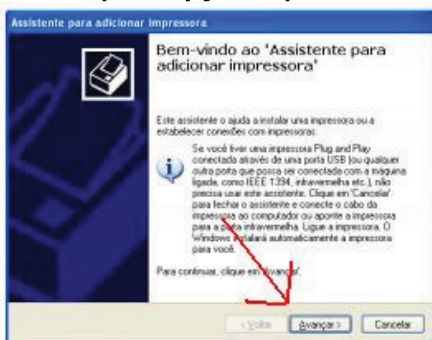
02 - Clique em adicionar uma impressora.



Clique acima em Adicionar Impressora

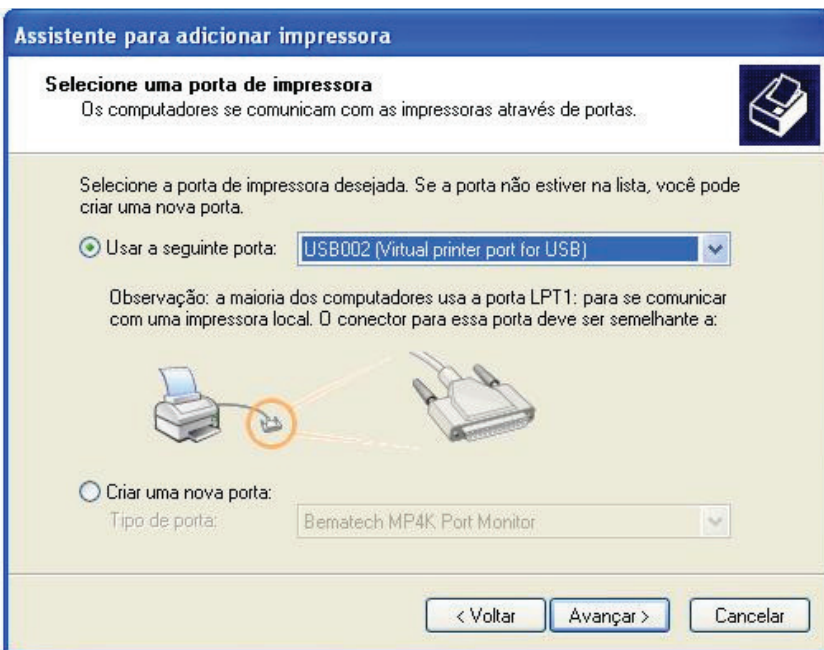
03- Clique no botão avançar

04- Marque a opção impressora local conectada a este computador e clique em Avançar

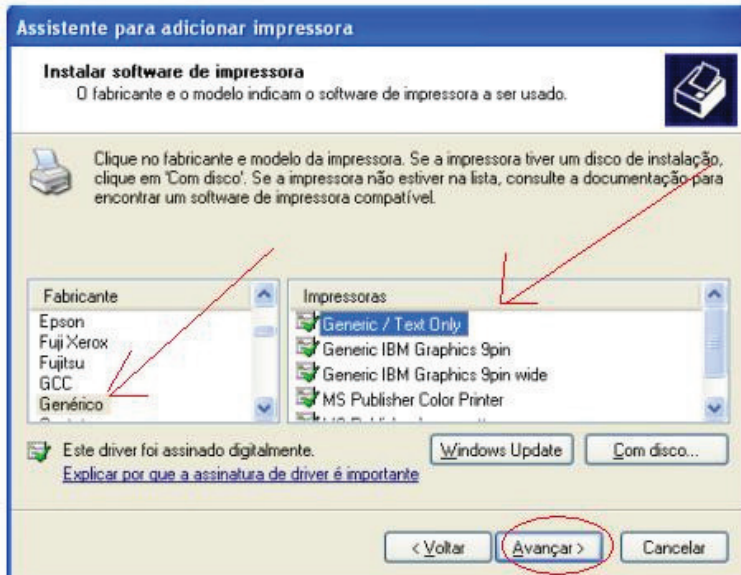


05- Selecione a opção USB para impressora térmica e a opção LPT1 para impressora matricial.

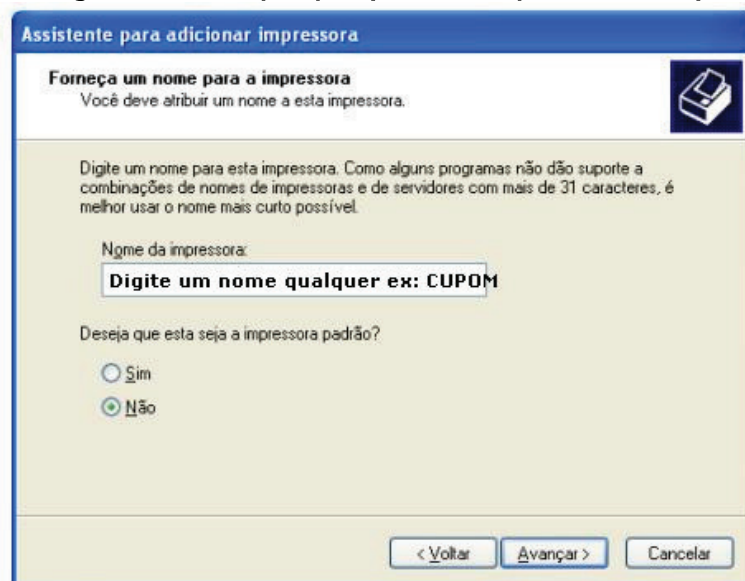
Seu computador pode ter várias saídas USB, pode ser que tenha que trocar selecionando uma outra saída USB, caso não imprima.



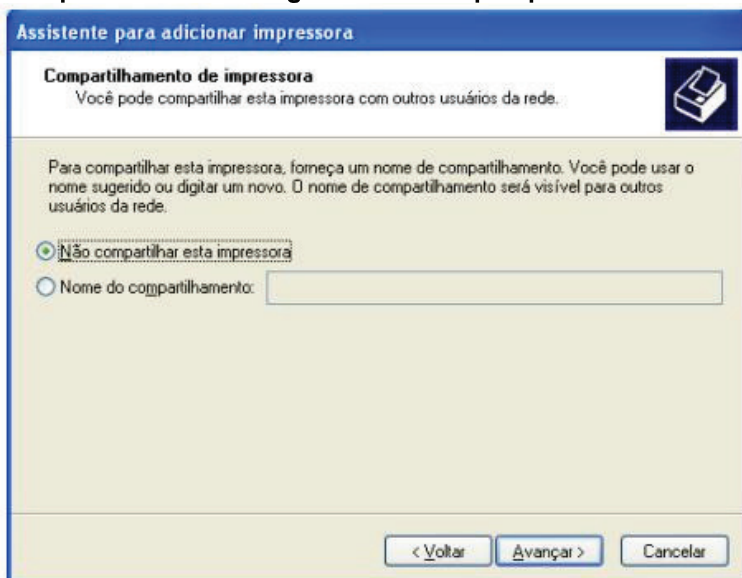
06- No fabricante selecione Genérico e na impressora Generic/Text Only



07- Digite um nome qualquer para sua impressora e clique no botão avançar



08 - Se tiver apenas um computador marque Não compartilhar , se for imprimir em rede marque Nome do Compartilhamento e digite um nome qualquer.



Assistente para adicionar impressora

Compartilhamento de impressora
Você pode compartilhar esta impressora com outros usuários da rede.

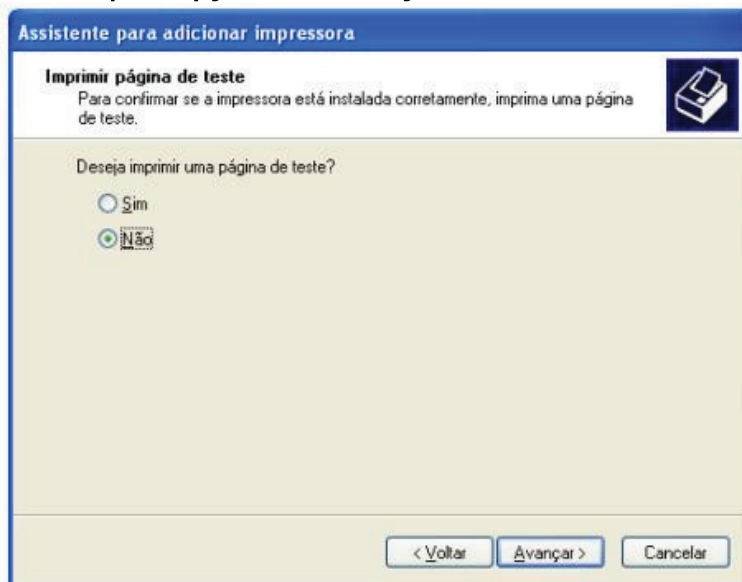
Para compartilhar esta impressora, forneça um nome de compartilhamento. Você pode usar o nome sugerido ou digitar um novo. O nome de compartilhamento será visível para outros usuários da rede.

Não compartilhar esta impressora

Nome do compartilhamento:

< Voltar Avançar > Cancelar

09 - Marque a opção Não e avançar.



Assistente para adicionar impressora

Imprimir página de teste
Para confirmar se a impressora está instalada corretamente, imprima uma página de teste.

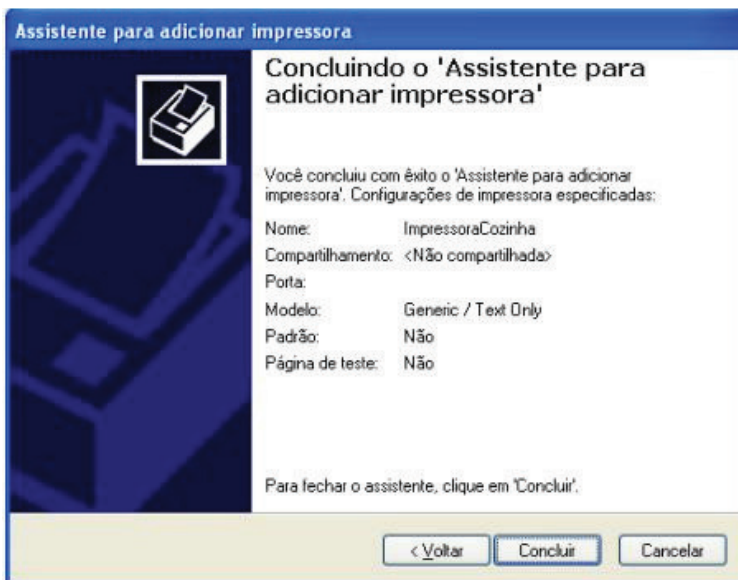
Deseja imprimir uma página de teste?

Sim

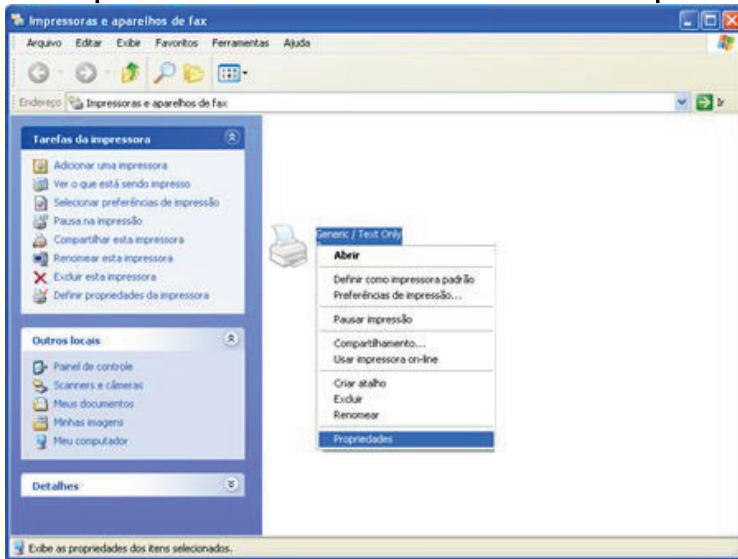
Não

< Voltar Avançar > Cancelar

10 - Clique em Concluir.

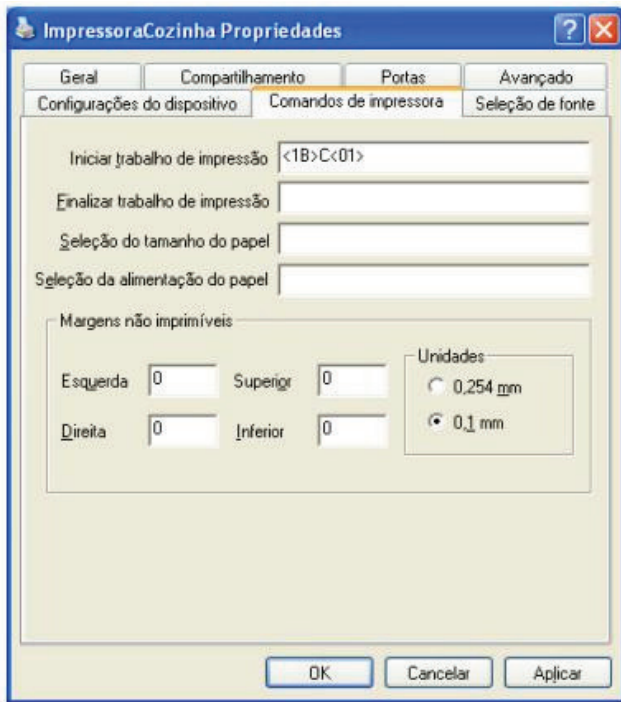


11- Clique com o botão direito do mouse sobre a impressora já instalada e depois clique em propriedades.



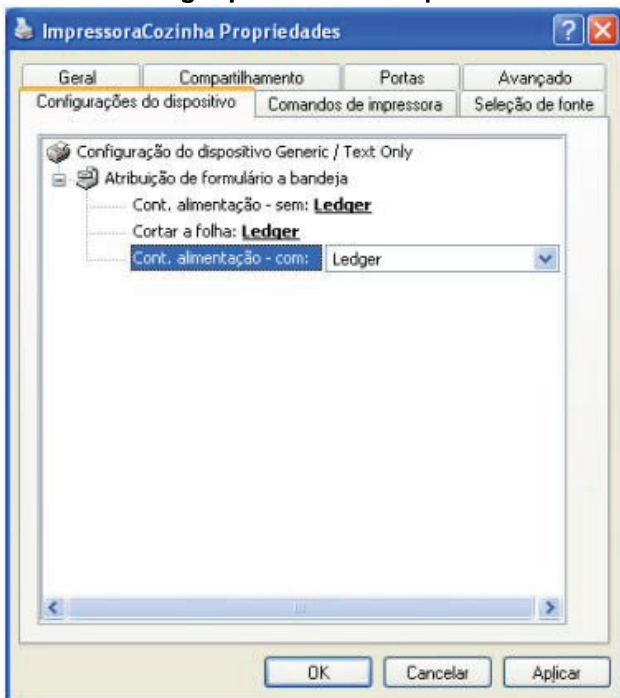
12 - A configuração a seguir **vai limitar o tamanho do papel impresso.**

Selecione a aba Comandos de impressora de no campo iniciar trabalho de impressão digite: <1B>C<01>

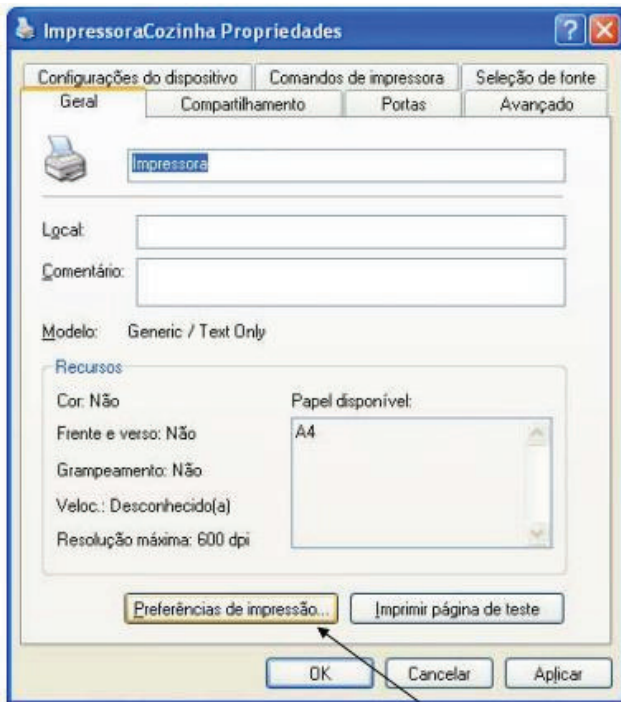


Selecione a aba Comandos da Impressora e coloque <1B>C<01> (exatamente como está)

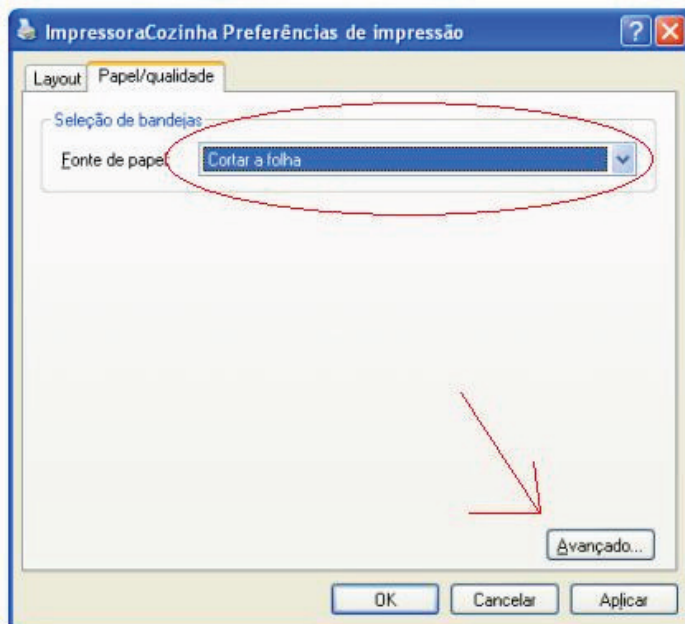
**13 - Clique na aba Configurações do dispositivo.
Selecione Ledger para todos os tipos.**



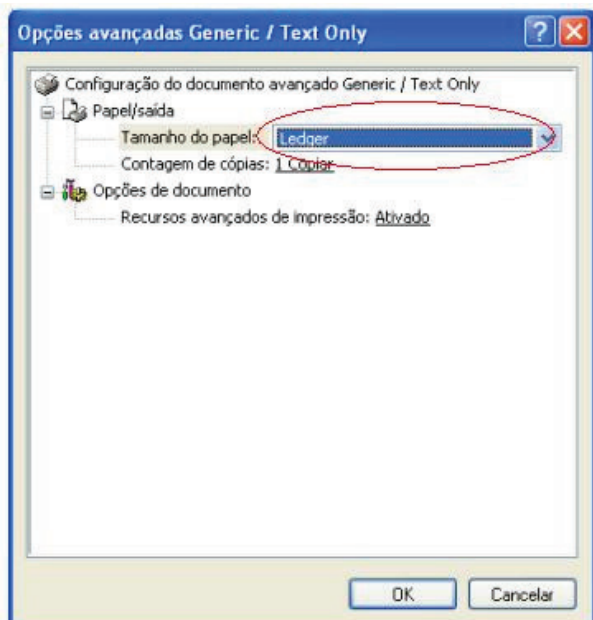
14- Clique na guia Geral e no botão Preferências de impressão.



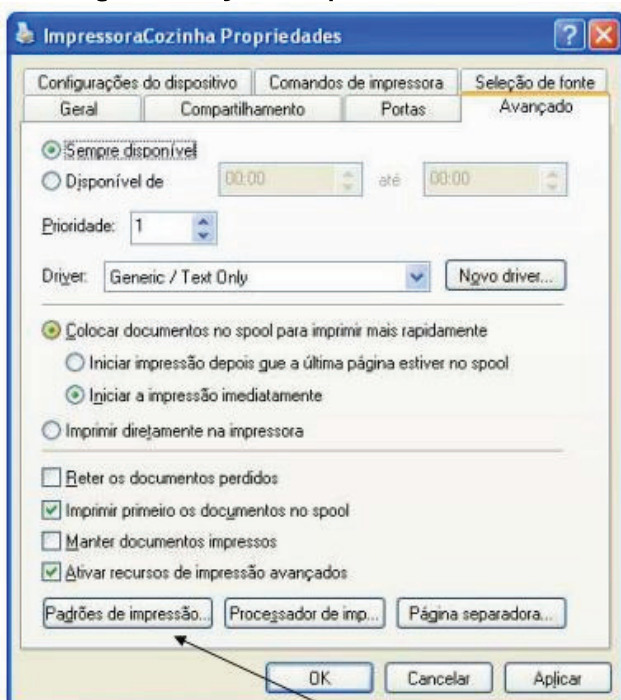
15- Selecione a opção Cortar a folha e clique no botão Avançado.



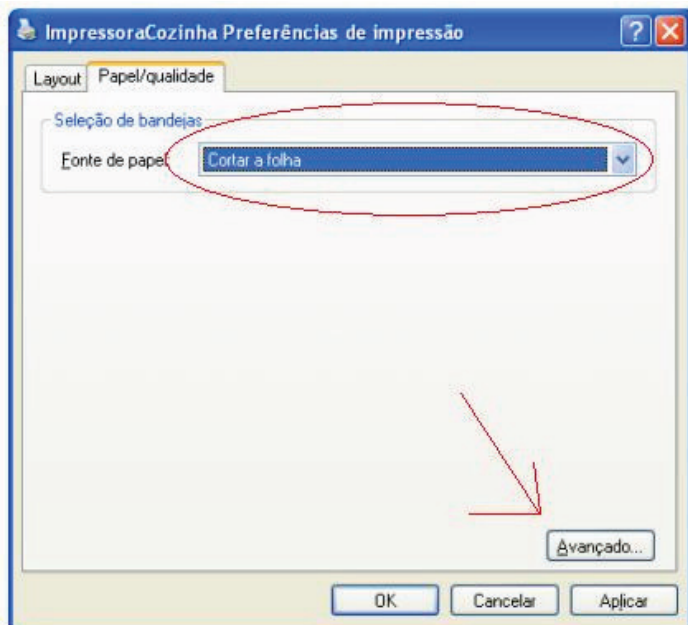
16- Selecione o tamanho Ledger e clique em OK



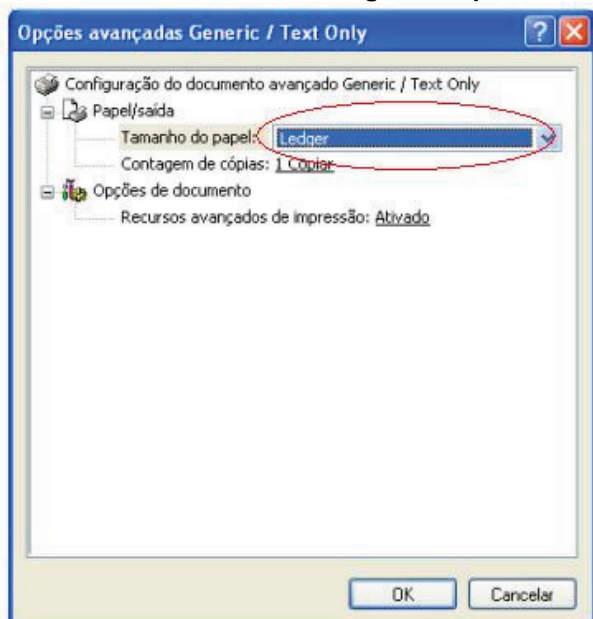
17 - Na guia Avançado clique no botão Padrões de impressão.



18- Selecione a opção Cortar a folha e clique no botão Avançado.

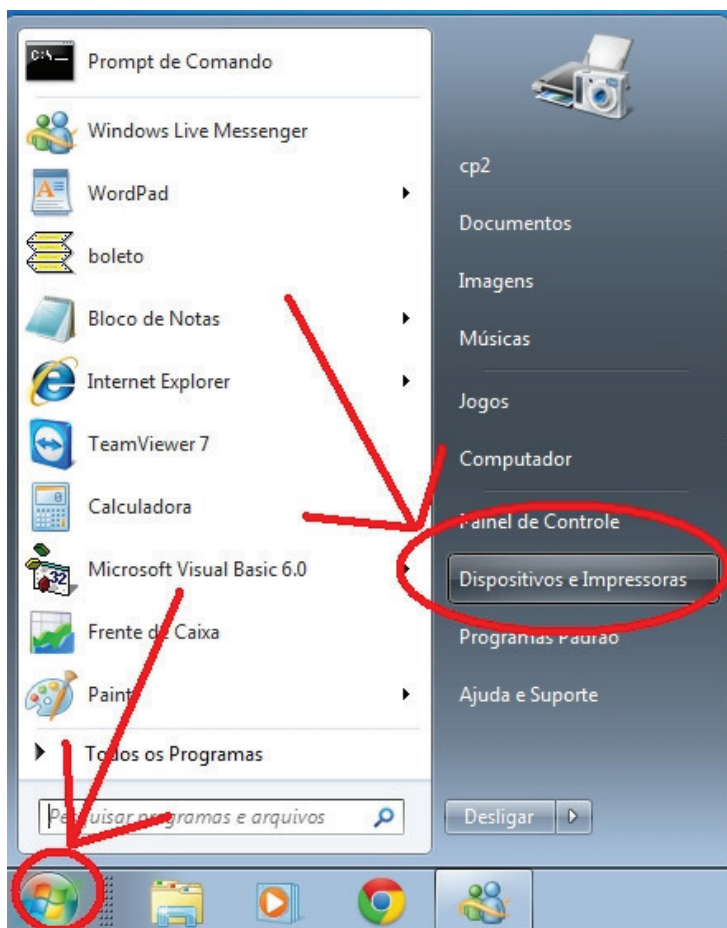


19- Selecione o tamanho Ledger e clique em OK

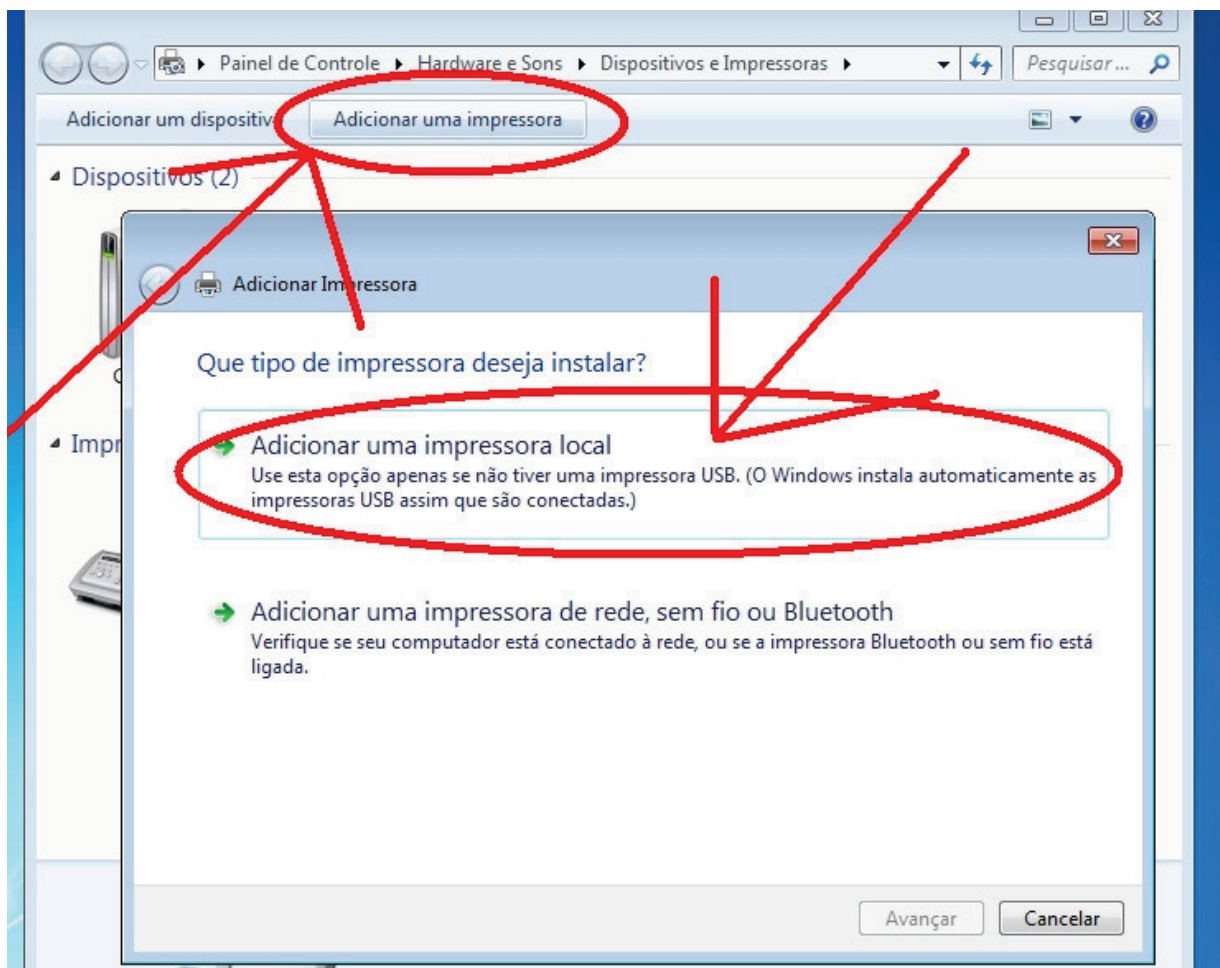


Windows 7

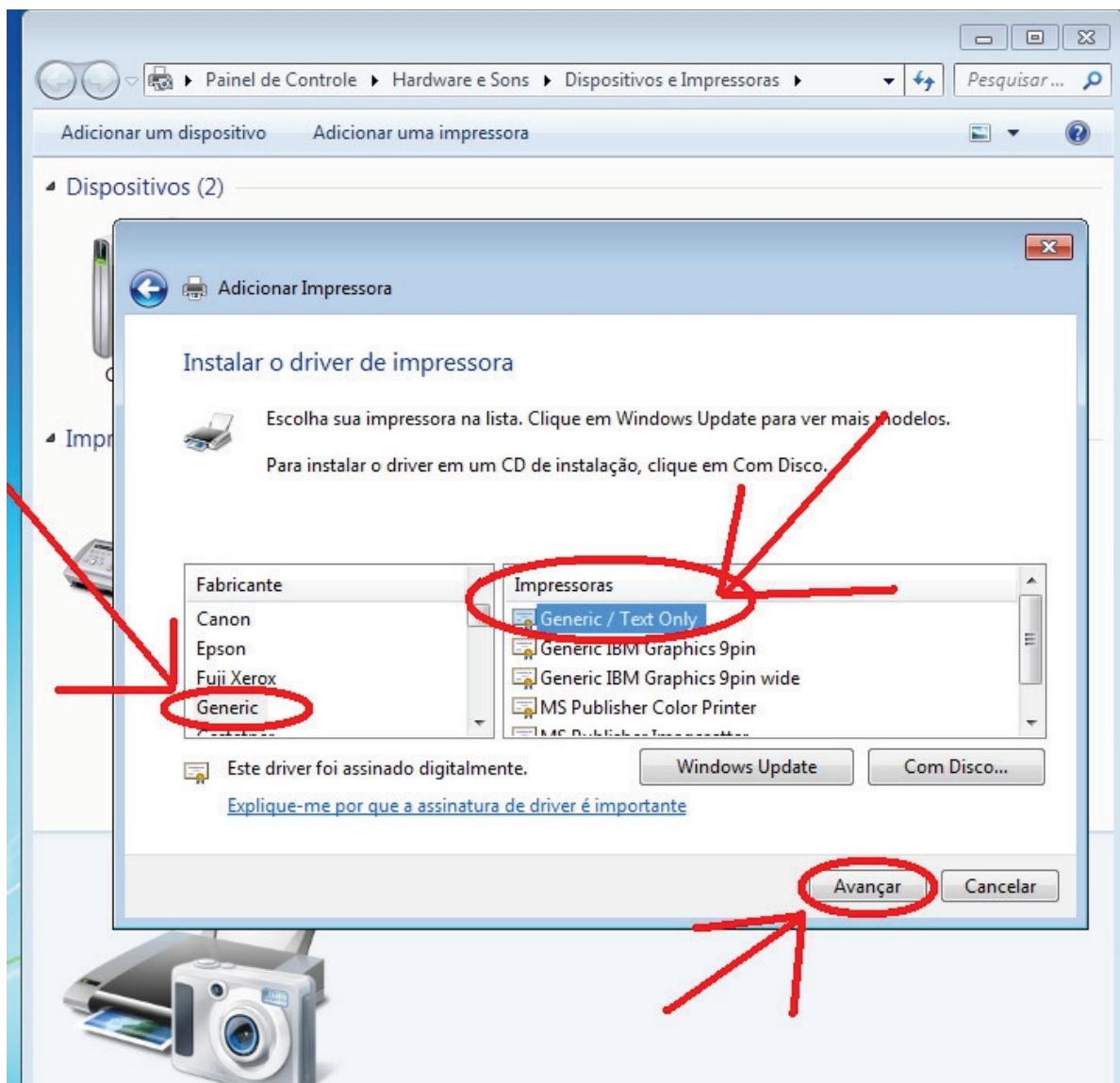
01- Entre em iniciar - Dispositivos e Impressoras



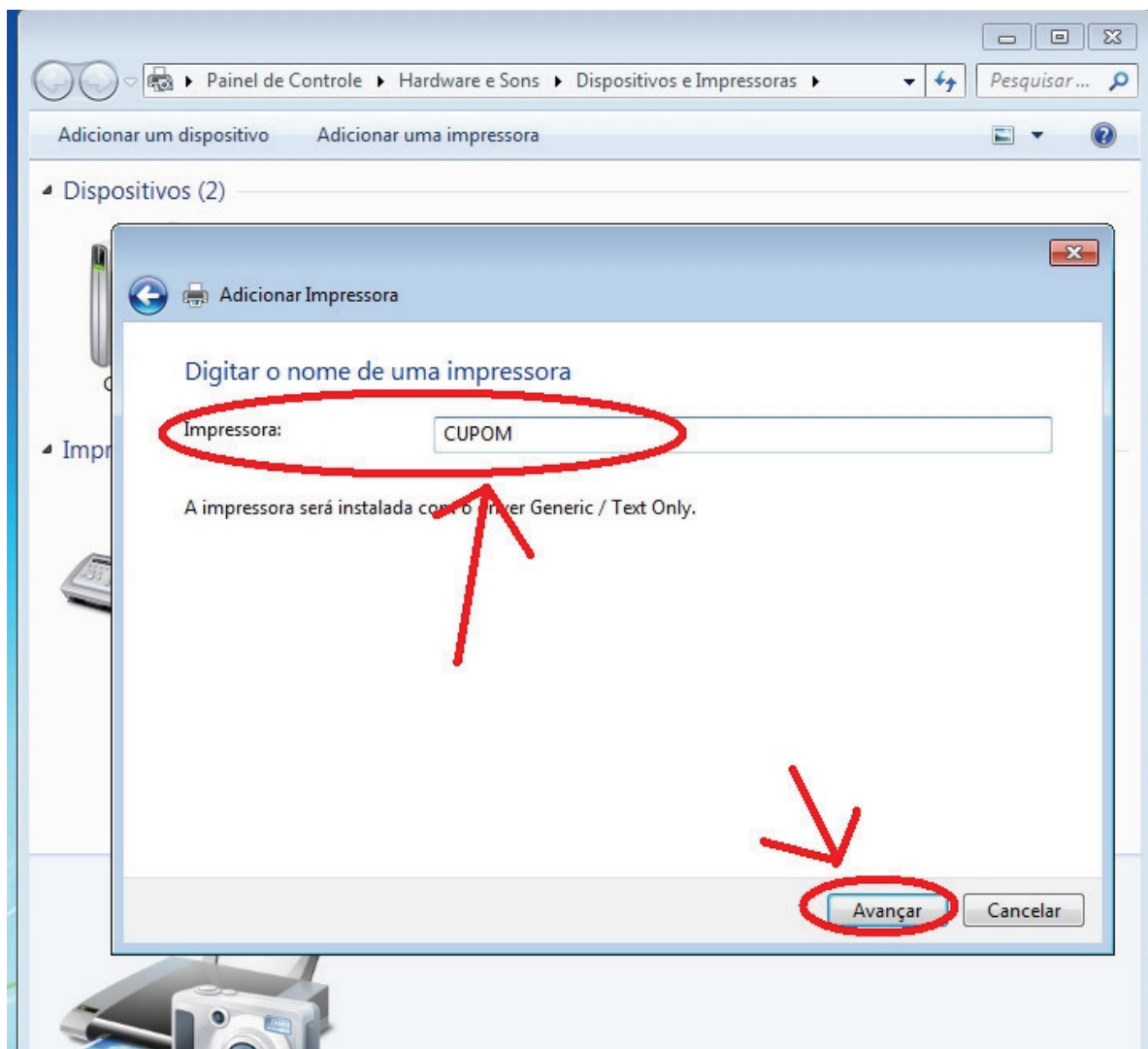
- 02- Clique em ADICIONAR UMA IMPRESSORA
- 03- Clique em ADICIONAR UMA IMPRESSORA LOCAL



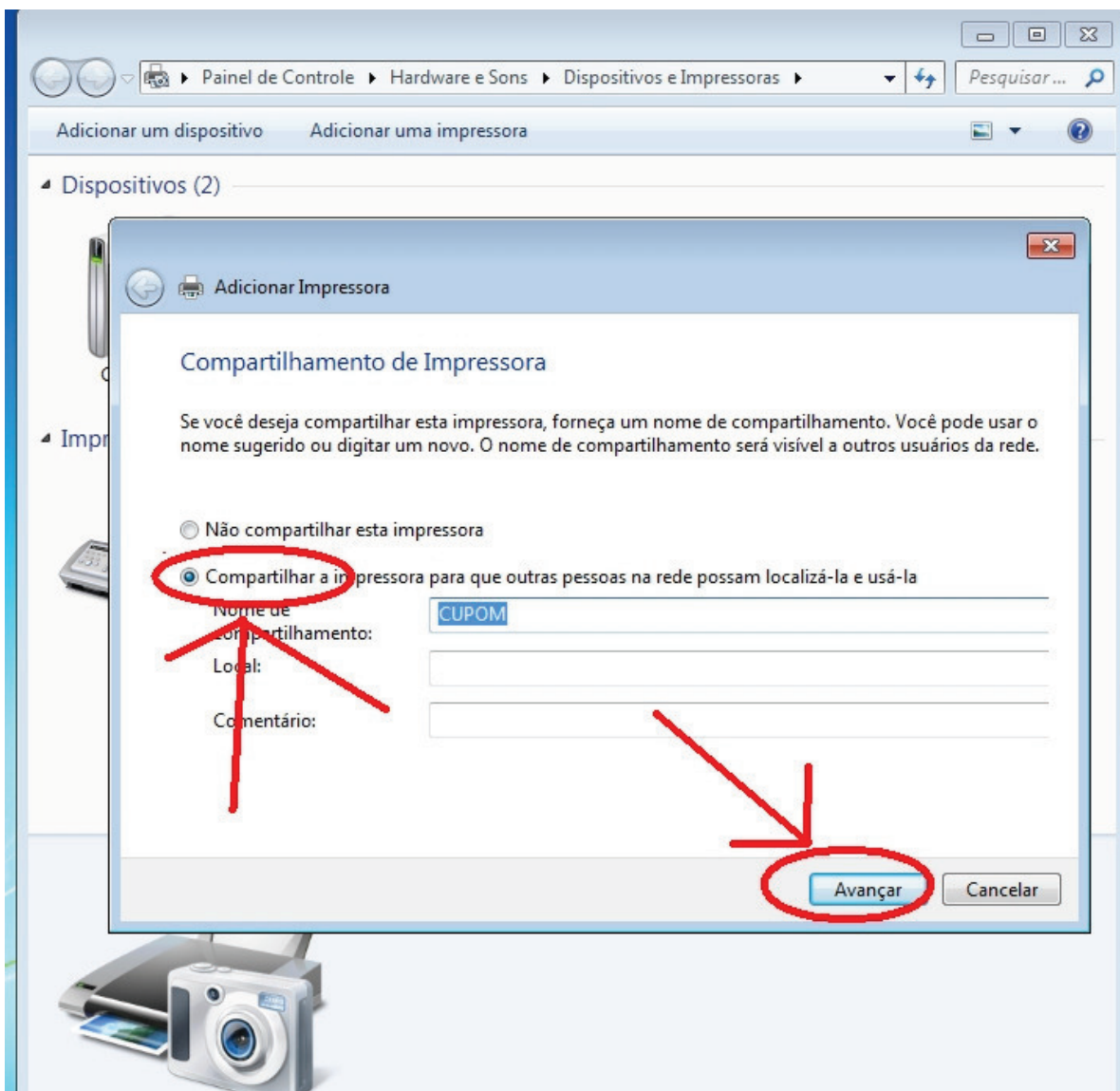
04- Clique em **GENERIC E GENERIC / TEXT ONLY E AVANÇAR**



05- Digite um nome para a impressora e clique em Avançar.



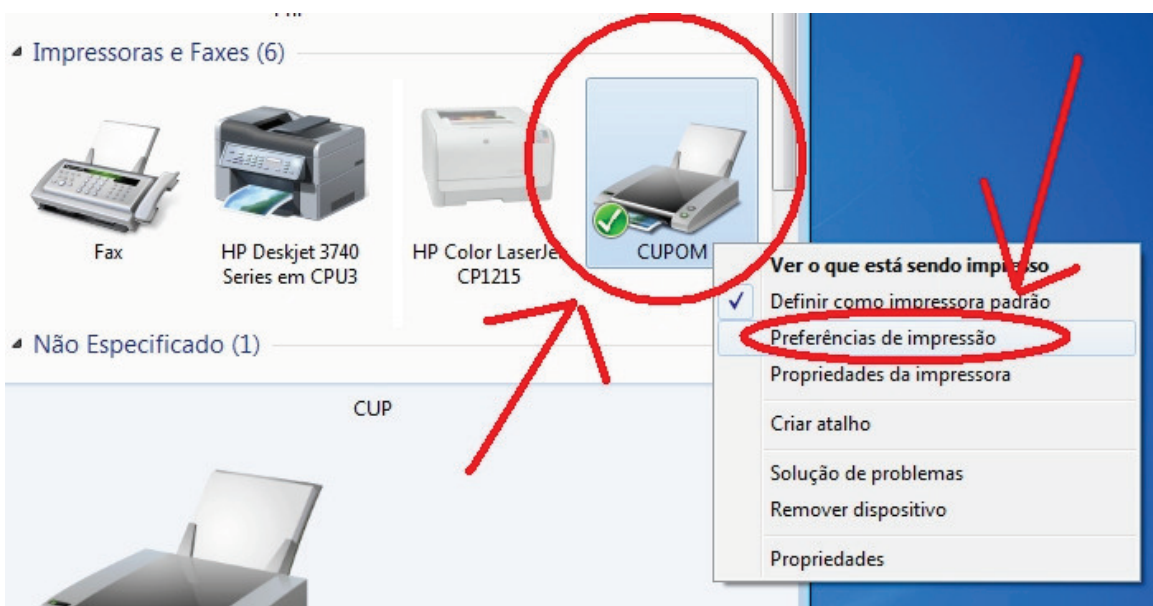
06- Marque a opção Compartilhar Impressora e clique em Avançar



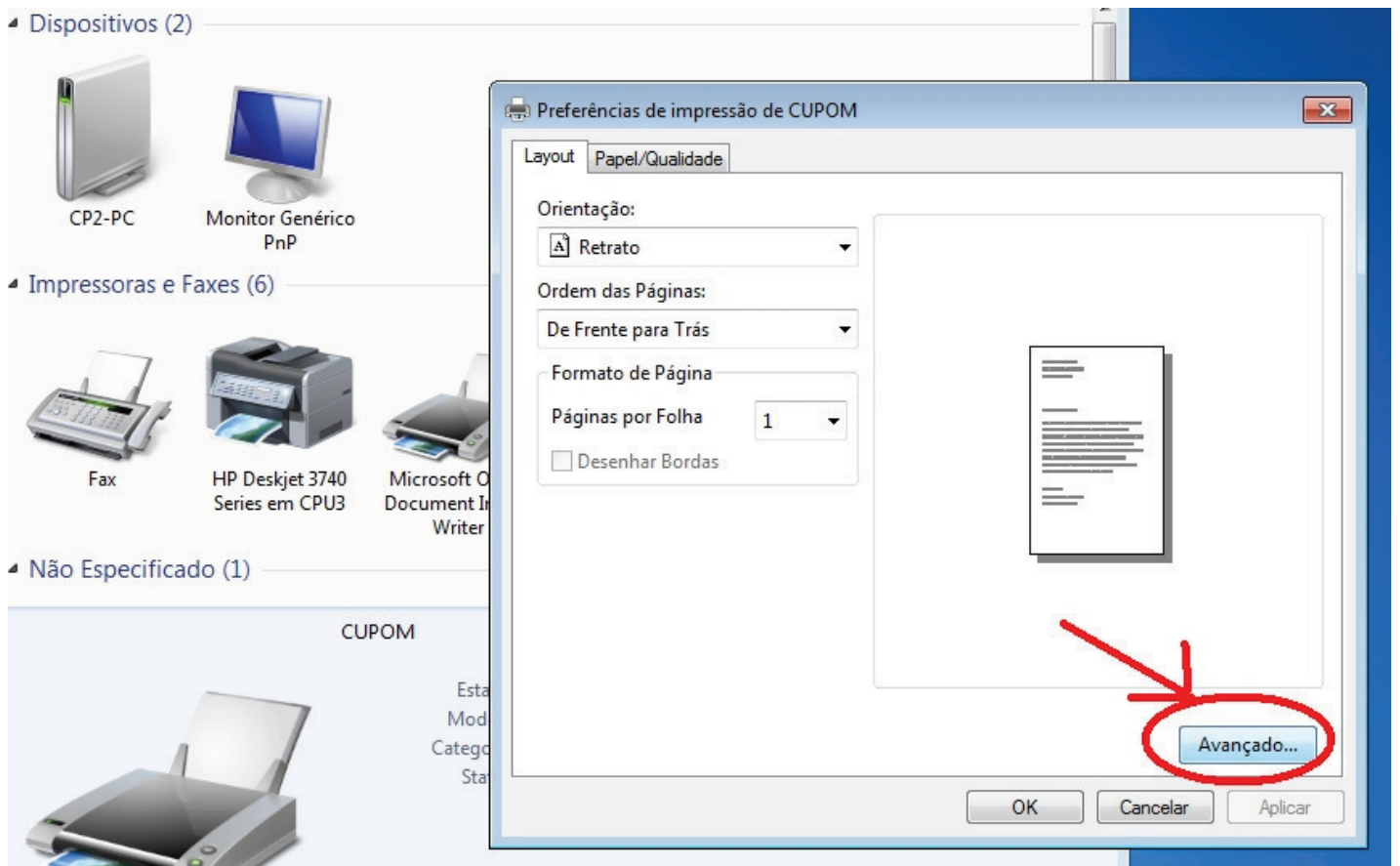
Impressora instalada agora vamos a configuração do tamanho do papel.

07- Clique com botão direito sobre o desenho da impressora.

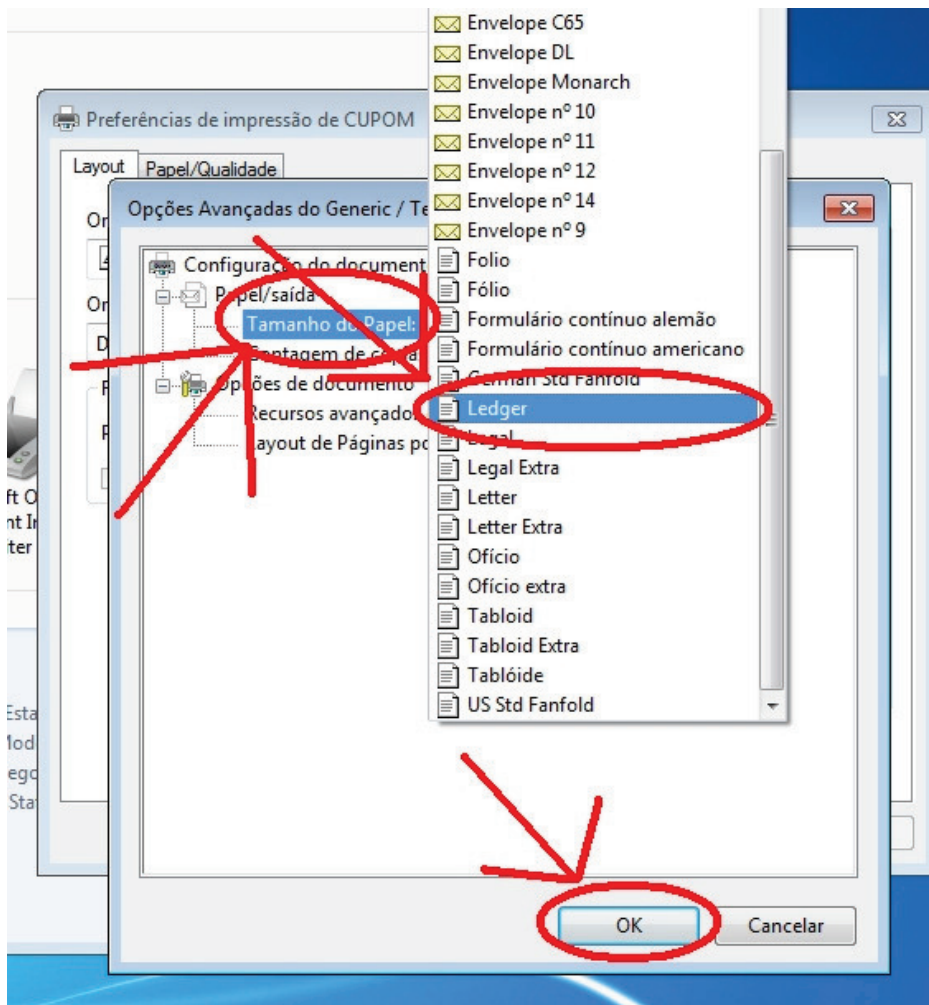
08- Clique em Preferências de impressão.



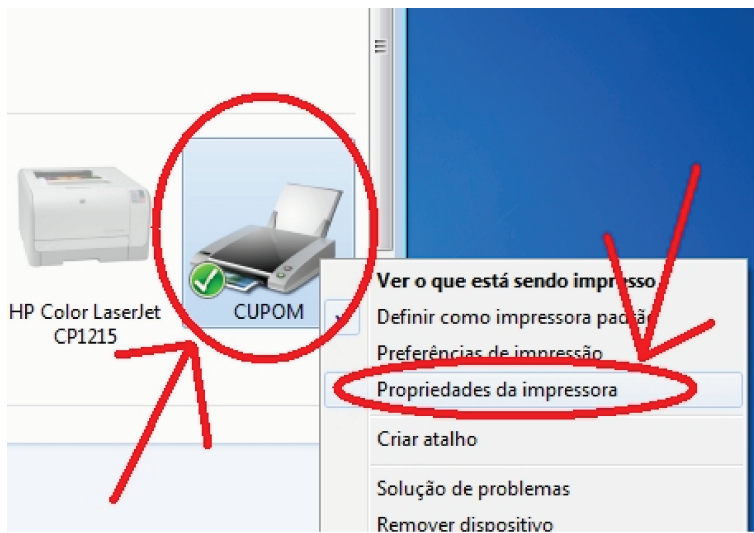
09- Clique em Avançado



10- Clique em Tamanho do Papel e selecione LEDGER e clique em OK



11- Novamente clique com o botão direito sobre o desenho da impressora e na opção Propriedades da Impressora



12- Clique na aba Comandos de Impressora

13- No campo iniciar trabalho de impressão digite: <1B>C<01>

